

kränzle[®]

MADE IN GERMANY



PRODUKTKATALOG

HOCHDRUCKREINIGER | INDUSTRIESAUGER | KEHRMASCHINEN



VERKAUF- UND SERVICESTELLEN

KRÄNZLE PARTNER DES FACHHANDELS

Mit unserem klaren Bekenntnis zum qualifizierten Fachhandel setzen wir neben erstklassiger Produktqualität auch auf professionelle Beratung und engagierten Service. Hierfür stehen Ihnen unsere Partner im Inland zur Verfügung. Autorisierte Kränzle-Vertragspartner in Ihrer Nähe finden Sie unter:

www.kraenzle.ch/haendersuche

ALLGEMEINE RICHTLINIEN

Dieser Produktkatalog ist gültig ab 01. März 2022. Alle bisherigen Produktkataloge verlieren ihre Gültigkeit. Technische Änderungen und Irrtümer vorbehalten.

Es gelten die Allgemeinen Geschäftsbedingungen der **Kränzle AG**.



Kränzle AG

Oberebenestrasse 21
5620 Bremgarten
www.kraenzle.ch

VERTRIEB

Telefon +41 56 201 44 88
E-Mail info@kraenzle.ch

NICHTS VERPASSEN

KRÄNZLE ABONNIEREN

[youtube.com/kraenzleDE](https://www.youtube.com/kraenzleDE)

[facebook.com/kraenzleCH](https://www.facebook.com/kraenzleCH)

INHALTSVERZEICHNIS

Kränzle stellt sich vor	04-05
Branchenschwerpunkte	06-07
NEU: Digitaler Produktberater.....	08
Qualität bis in jedes Detail.....	10-11

HOCHDRUCKREINIGER KALTWASSER

KALTWASSER - KOMPAKT

HD-Serie	14-15
K 1152 TST	16-17
K 2000-Serie	18-19
Profi-Serie	20-21
quadro 10/130 TST	22-23

KALTWASSER - LEISTUNGSSTARK

mittlere quadro-Serie	28-29
große quadro-Serie	30-31
bully-Serie	32-33
WS-RP-Serie WSC-RP-Serie	34-35
LX-RP-Serie	36-37

KALTWASSER - MIT VERBRENNUNGSMOTOR

Profi-Jet-Serie	40-43
B-Serie	44-45

HOCHDRUCKREINIGER HEISSWASSER

HEISSWASSER - ÖL BEHEIZT

therm-RP-Serie	48-49
therm-1-Serie	50-51
therm 1017-Serie	52-53
therm-C-Serie	54-55
therm-CA-Serie	56-57

HEISSWASSER - ELEKTRISCH BEHEIZT

e-therm-Serie	60-61
---------------------	-------

HOCHDRUCKREINIGER ZUBEHÖR

Zubehör Stecksystem D12 - Kompakt	24-25
Zubehör Stecksystem D12 - Gesamtprogramm	62-78

HOCHDRUCKREINIGER FÜR PRIVATANWENDER

X A15 TST	82-83
K 1050-Serie	84-85
Zubehör Stecksystem D10	88

INDUSTRIESTAUBSAUGER

Ventos 32 L/PC	92-93
Zubehör Industriestaubsauger	94-95

HANDKEHRMASCHINEN

Colly 800	98-99
Kränzle 1+1	100-101

PRODUKTNEUHEITEN

VENTOS 32 L/PC

Der Industriestaubsauger ist sowohl für die Trockenasaugung als auch Nasssaugung geeignet, bietet ein vielfältiges Zubehörprogramm und ist mit einer Vielzahl von Elektrogeräten kompatibel.



STARLET 3

Die neue Sicherheits-Abschaltpistole für das Stecksystem D12 überzeugt nicht nur mit ihrem schlankeren Design, sondern punktet auch in Sachen Ergonomie und Nutzerkomfort.



PENDELDÜSE

Dank intelligenter Strömungsführung erzeugt die neue Düse einen schwingenden Punktstrahl für noch mehr Reinigungskraft.



ORDNUNGSMODULE

Einzel- oder kombiniert – Mit den neuen Lanzenshalterungen ist das umfangreiche Kränzle-Zubehör immer an seinem Platz.



TEAMWORK ALS SCHLÜSSEL ZUM ERFOLG



Seit mehr als 45 Jahren steht der Name Kränzle für höchste Qualität, Innovationskraft und Verantwortung gegenüber der Umwelt. Auf Basis dieser Werte arbeiten unsere Ingenieure in Forschung und Entwicklung kontinuierlich an Innovationen, die den weltweiten Anforderungen der Reinigungsbranche mit überzeugenden Lösungen Rechnung tragen. Hochwertige Materialien, ausgereifte Technik und erfahrene Mitarbeiter sind die Grundbausteine. Damit haben wir die Marke Kränzle zu einem der globalen Qualitätsführer für Reinigungsmaschinen gemacht.

Ein qualifiziertes Vertriebsteam kümmert sich um die Betreuung unserer Kunden im In- und Ausland und sorgt für die optimale Koordination mit Fachhandelspartnern in über 90 Ländern. Im hauseigenen Schulungszentrum finden regelmäßig umfangreiche Schulungen statt. Damit gewährleisten wir, dass sie zu ausgewiesenen Spezialisten für Kränzle Produkte werden und somit besten Service von der Beratung bis hin zur Wartung leisten können.

FÜR JEDEN EINSATZ DER RICHTIGE „KRÄNZLE“

Die Anforderungen an Hochdruckreiniger, Industriestaubsauger und Handkehrmaschinen sind von Branche zu Branche sehr unterschiedlich. Deshalb hat Kränzle ein Produktprogramm entwickelt, das durch seine Breite und Tiefe alle Anforderungen der folgenden sieben Anwendungsbereiche souverän erfüllt.

Qualität „Made in Germany“. Das ist Anspruch und Verpflichtung für jede unserer Produktlinien – angefangen bei tragbaren Hochdruckreinigern, über mobile Hochdruckreiniger, Hochdruckreiniger in Kalt- und Heißwasserausführung bis hin zu stationären Anlagen


MADE IN GERMANY

 **GEBÄUDEREINIGUNG
HAUS UND GARTEN**

Ob Terrassen, Hofeinfahrten, Parkplätze, Treppen, Mauern, Zäune oder Gartenmöbel: Rund um Haus und Garten bringen Kränzle Reinigungsgeräte und ihr ausgeklügeltes Zubehörprogramm alles wieder zum Strahlen.

 **HANDWERK**


Handwerker stehen unter hohem Zeit- und Kostendruck und arbeiten unter schweren, sich häufig verändernden Bedingungen. Diese Anforderungen hat Kränzle erkannt und passgenaue Geräte und Zubehör entwickelt, die den Arbeitsalltag erleichtern.

 **KFZ-BETRIEBE
SPEDITIONEN**

Bei Autohäusern, Werkstätten sowie Speditionen, Bus- und Taxibetrieben zählt oft schon der erste Eindruck. Damit Fahrzeuge, Außenbereiche und Werkstätten immer repräsentativ sind, bietet Kränzle für alle Anforderungen die perfekten Reinigungslösungen.

 **LANDWIRTSCHAFT
TIERHALTUNG**

Sauberkeit ist in der Landwirtschaft und Tierhaltung eine elementare Voraussetzung für Gesundheit, Hygiene und gute Arbeitsbedingungen. Deshalb darf ein Kränzle Hochdruckreiniger in keinem landwirtschaftlichen Betrieb fehlen.

 **ÖFFENTLICHER DIENST
BAUWERBE**

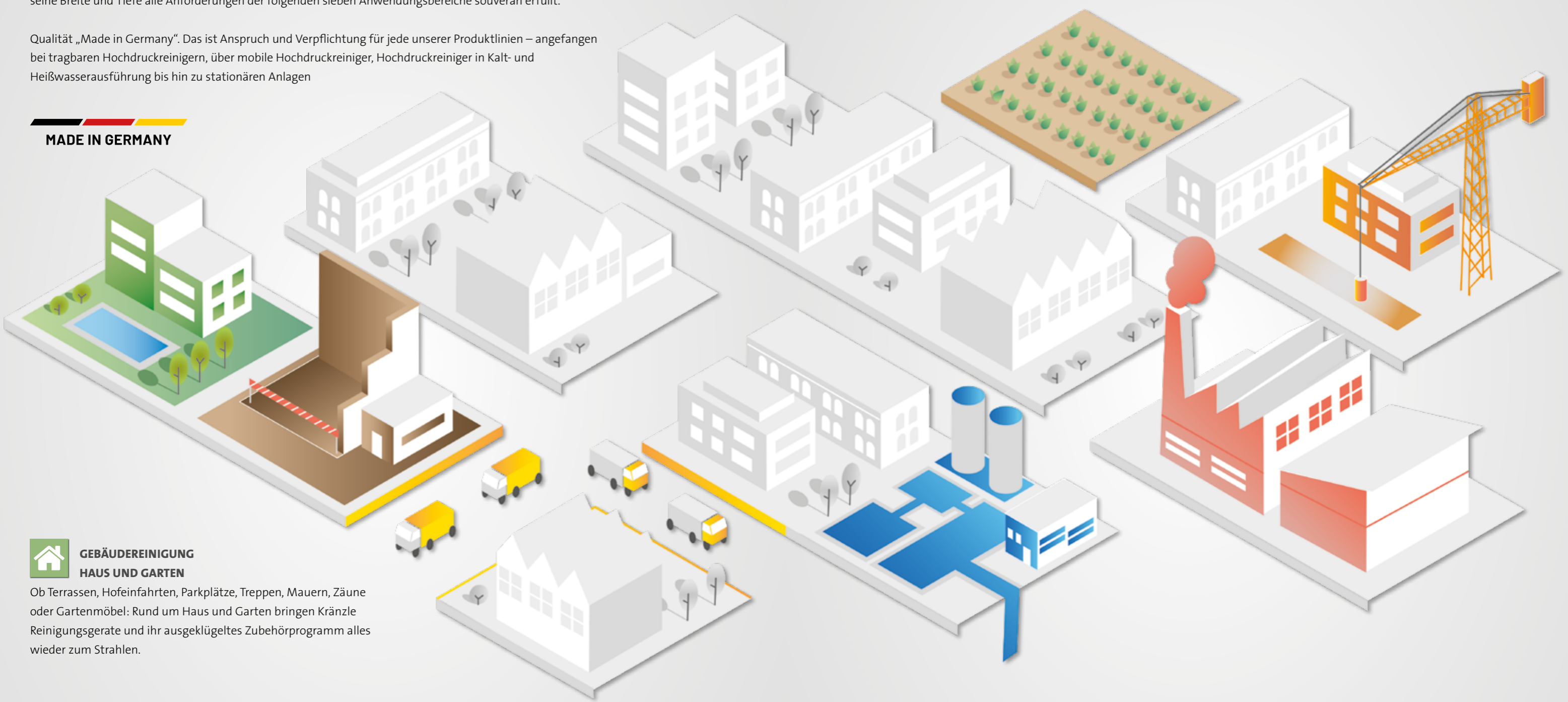
Professionelle Geräte, die keine Kompromisse eingehen. Für die Reinigung von Baufahrzeugen, Transportern, öffentlichen Plätzen oder der Entfernung von Graffiti an Fassaden sind Kränzle Hochdruckreiniger die richtige Lösung,

 **SANITÄR
LEBENSMITTEL**

Die Kränzle NoM-Versionen (Non-Marking) hinterlassen dank weißer Vollgummireifen und grauen Hochdruckschläuchen keine Abriebspuren. Somit eignen sie sich besonders für den Einsatz in Hygiene- und Sanitärbereichen.

 **INDUSTRIE**

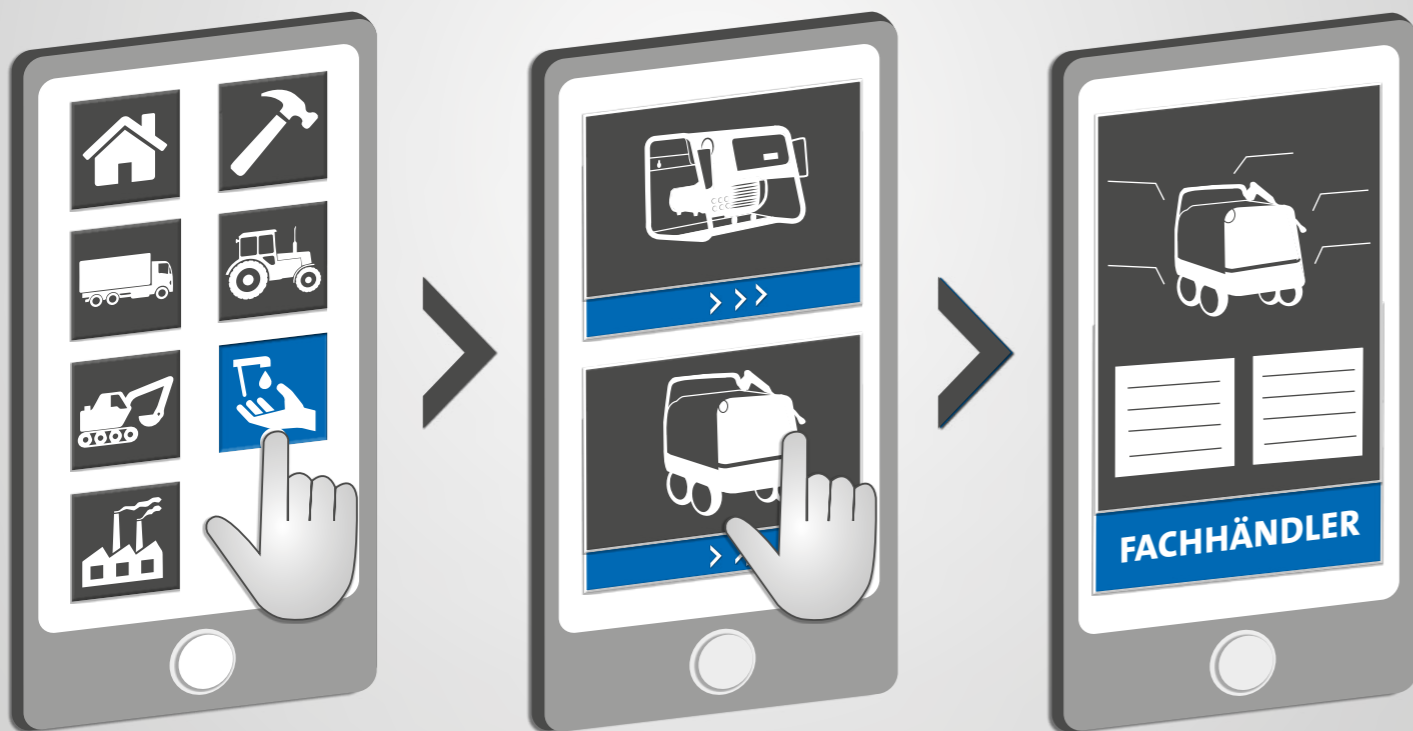
Werkhallen und Maschinen müssen regelmäßig von Verunreinigungen durch Staub, Schmutz und Öl befreit werden. Kränzle bietet hochwertige Reinigungsmaschinen, die allen Anforderungen industrieller Betriebe gerecht werden.



MIT WENIGEN KLICKS ZUM WUNSCHPRODUKT

NEU: DIGITALER PRODUKTBERATER

Welcher Hochdruckreiniger zur jeweiligen Aufgabe am besten passt, ist oftmals nicht auf den ersten Blick ersichtlich. Kränzles neu entwickelter digitaler Produktberater hilft dabei, die eigenen Anforderungen wie Verwendungszweck, Anwendungshäufigkeit oder gewünschte Reinigungspower zu ermitteln. Ein paar Angaben, und man erhält schnell und einfach eine auf die individuellen Bedürfnisse zugeschnittene Produktempfehlung.



MIT WENIGEN KLICKS

Eine intuitive und selbsterklärende Menüführung spart Zeit bei der Suche.

UND FRAGEN

Einsatzzweck, Leistungsbedarf und Anwendungshäufigkeit bestimmen die Produktauswahl.

ZUM PERFEKTEN ERGEBNIS

Das passende Gerät, wichtige technische Daten und der nächstgelegene Fachhändler werden angezeigt.



**JETZT IHR
WUNSCHPRODUKT
FINDEN**

QR-Code scannen oder auf
www.kraenzle.com/produktberater

VORTEILE PRODUKTBERATER

- auch auf Smartphone und Tablet nutzbar
- kein App-Download nötig
- smarte und kostenlose Produktempfehlung
- individuelle Bedarfsanalyse
- technische Daten und Produktinformationen inklusive



JEDERZEIT STARTKLAR UND BEREIT FÜR HÖCHSTLEISTUNGEN

HOCHDRUCKREINIGER - PROFESSIONAL

AUF KRÄNZLE IST EINFACH VERLASS

Wer sich für die Marke Kränzle entscheidet, erhält immer ausgereifte Hochdruckreiniger, die auf der ganzen Linie überzeugen. In unserem süddeutschen Produktionsstandort Illertissen wird jeder Hochdruckreiniger von Hand überprüft, bevor er das Werk verlässt. So garantieren wir Anwendern höchste Qualität, souveräne Reinigungskraft und besonders lange Lebensdauer.

DIE KRÄNZLE PRODUKTVORTEILE

- hochwertige Materialien und Verarbeitung
- innovatives Design
- anwendungsfreundliches Handling
- umweltbewusster Verbrauch
- extreme Langlebigkeit

MADE IN GERMANY

QUALITÄT „MADE IN GERMANY“

Qualität beginnt für uns bereits bei der Produktentwicklung, die im Standort Illertissen angesiedelt ist. Dort finden auch die Herstellung und Qualitätskontrolle fast aller Komponenten statt.



SCHNELLWECHSEL-STECKSYSTEM | VERDREHSICHERUNG

Intelligent und zuverlässig: Das Schnellwechsel-Stecksystem mit gehärteten Edelstahlkomponenten sorgt für die einfache und jederzeit sichere Verbindung der Sicherheits-Abschaltpistole mit der Lanze. Durch eine Verdrehsicherung können Lanzen und Zubehör in sechs verschiedenen Positionen arretiert werden.



TOTALSTOP-SYSTEM | SICHERHEITSABSCHALTUNG

Energieverbrauch runter, Lebensdauer rauf: Beim Schließen der Hochdruckpistole schaltet sich der Motor automatisch ab, entlastet Hochdruckpumpe sowie Antrieb und reduziert die Geräuschentwicklung. Wird der Hochdruckreiniger versehentlich nicht ausgeschaltet, geht dieser nach 20 Minuten automatisch durch Deaktivierung in den Sicherheitszustand über.



DRUCKREGULIERUNG | EDELSTAHLMANOMETER

Bei allen Hochdruckreinigern (Ausnahme K1050-Serie) können Arbeitsdruck und Wassermenge individuell auf den jeweiligen Einsatz angepasst werden. Mit dem großdimensionierten Edelstahlmanometer lässt sich der eingestellte Arbeitsdruck übersichtlich ablesen. Es enthält eine Glycerinflüssigkeit, die mögliche Schwankungen des Zeigers dämpft.



LANGSAM LAUFENDER ELEKTROMOTOR

Sparsam, leise und langlebig: Die besonders leistungsstarken Hochdruckreiniger für den Dauerbetrieb sind mit einem 4-poligen Elektromotor ausgerüstet. Seine niedrige Drehzahl von 1400 U/min reduziert den Anlaufstrom, sorgt damit für weniger Verschleiß und senkt die Geräuschentwicklung.



SCHLAUCHTROMMEL | TWIST-STOP VERDREHSCHUTZ

Modelle mit Schlauchtrommel ermöglichen eine saubere Aufbewahrung des Hochdruckschlauchs. Das Twist-Stop-System verhindert darüber hinaus das Verdrehen des Schlauchs während der Arbeit und garantiert einen ungestörten Reinigungsprozess.



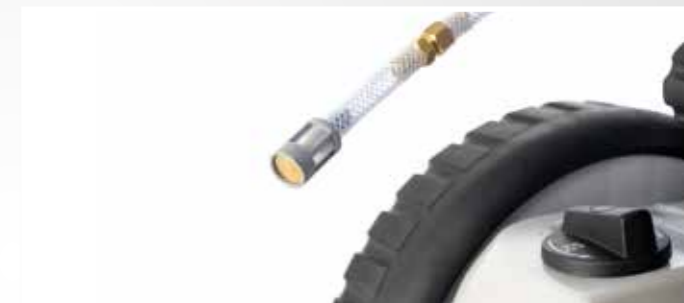
ROTO-MOLD-CHASSIS

Das praktisch unzerstörbare Kunststoff-Gehäuse verleiht dem Hochdruckreiniger zusätzliche Stabilität. Motor und Pumpe liegen gut geschützt im Rahmen, sicher abgeschirmt vor Außeneinwirkungen. Das robuste Fahrgestell sorgt für einen leichten Transport und hohe Standsicherheit.



AXIALPUMPE | REIHKOLBENPUMPE

Das Herzstück eines jeden Kränzle Hochdruckreinigers ist der massive Pumpenkopf aus geschmiedetem Sondermessing. Sowohl die bewährte Axialpumpe, welche seit Jahrzehnten verbaut wird, als auch die 2018 eingeführte Reihenkolbenpumpe (RP) für eine höhere Schwemmlistung, garantieren eine lange Lebensdauer durch verschleißarme Komponenten.



REINIGUNGSMITTELANSUGUNG

Starke Verschmutzung oder hohe hygienische Anforderungen. Unsere Maschinen ermöglichen die Aufbringung spezieller Reinigungsmittel.



WASSERKASTEN

Ein Schwimmer im Wasserkasten schaltet die Motorpumpe ab, wenn eine bestimmte Wasserhöhe unterschritten wird, und verhindert dadurch einen Pumpenschaden bei Wassermangel.



DIREKTANSUGUNG WASSERZULAUF

Kein Wasseranschluss – kein Problem: Hochdruckreiniger mit einer Motorleistung von 1400 U/min bieten aufgrund der Saugleistung der Hochdruckpumpen die Möglichkeit Wasser auch aus separaten Behältnissen oder Teichen anzusaugen.

SCHNELL ZUR HAND, MOBIL UND UNVERWÜSTLICH

„Geht nicht? Gibt’s nicht!“. Diese Kaltwasser-Hochdruckreiniger überzeugen mit Vielseitigkeit, langer Lebensdauer und praxisgerechter Mobilität. Ob kompakt und tragbar (HD-Serie), platzsparend mit zwei Rädern (K 1152 TST, K 2000-Serie, Profi-Serie) oder universell mit vier Rädern (kleine quadro-Serie) – im professionellen und semi-professionellen Einsatz begeistern sie den Fachmann und erfreuen den Heimwerker. Kränzle stellt für jede Anwendung ein verlässliches, hochwertiges Werkzeug zur Verfügung.



INHALTSANGABE

HD-Serie	14-15
K 1152-TST	16-17
K 2000-Serie	18-19
Profi-Serie	20-21
quadro 10/130 TST	22-23
 Zubehör Stecksystem D12 - Kompakt	24-25

BRANCHENSCHWERPUNKTE



TECHNISCHE HIGHLIGHTS



SCHNELLWECHSEL-STECKSYSTEM

Intelligent und zuverlässig: Das Schnellwechsel-Stecksystem mit gehärteten Edelstahlkomponenten sorgt für die einfache und jederzeit sichere Verbindung der Sicherheits-Abschaltpistole mit der Lanze.



TWIST-STOP VERDREHSCHUTZ

Macht alles mit: Eine spezielle Verschraubung verhindert das Verdrehen des Hochdruckschlauchs während der Arbeit und garantiert einen ungestörten Reinigungsprozess.



REINIGUNGSMITTELEINSATZ

Starke Verschmutzung oder hohe hygienische Anforderungen: Unsere Maschinen ermöglichen die Aufbringung spezieller Reinigungsmittel.



TOTALSTOP-SYSTEM

Energieverbrauch runter, Lebensdauer rauf: Beim Schließen der Hochdruckpistole schaltet sich der Motor automatisch ab; entlastet Hochdruckpumpe sowie Antrieb und reduziert die Geräuschentwicklung.



KOMPAKTE BAUFORM

Die perfekte Vereinigung von Form und Funktion: Das einzigartige Gehäusedesign der Kränzle-Geräte erleichtert den Transport, sorgt für Ordnung und spart Platz.



GELÄNDEGÄNGIGKEIT UND STABILITÄT

Geht über Stock und Stein: Das robuste Fahrgestell erleichtert den Transport und sorgt für hohe Standsicherheit beim Einsatz. Kleine Hindernisse lassen sich dank der groß dimensionierten Räder problemlos bewältigen.

HD-Serie



EDELSTAHL-TRAGEGRIFF
kompakte Bauform erleichtert den Transport und spart Platz

GROSS DIMENSIONIERTES EDELSTAHLMANOMETER
einfaches Ablesen des Arbeitsdrucks

4-POLIGER ELEKTROMOTOR - 1.400 U/min
reduziert die Geräuschkentwicklung und den Verschleiß (HD 7/122 TS)

TOTALSTOP-SYSTEM
beim Schließen der Sicherheits-Abschaltpistole wird der Motor sofort abgeschaltet

600030 HD 7/122 TS

► ZUBEHÖR | Seite 24-25

AUSSTATTUNG

- Schnellwechsel-Stecksystem D12
- Kränzle Axialpumpe
- Totalstop-System
- Druckregulierung
- Direktansaugung: Ansaughöhe HD 7/122 TS: 1.5 m
- Hochdruckschlauch mit Twist-Stop Verdreherschutz



MODELL	HD 7/122 TS	HD 10/122 TS
Art.Nr.	600032	600082

TECHNISCHE DATEN			
Arbeitsdruck	bar MPa	30-120 3-12	30-120 3-12
Wasserleistung	l/min l/h	7 420	9.5 570
Zulässiger Überdruck	bar MPa	135 13.5	135 13.5
Motordrehzahl	U/min	1400	2800
Anschluss	V ~ Hz A	230 1 50 7.5	230 1 50 10
Leistungsaufnahme Abgabe	kW	1.6 1.0	2.3 1.7
Netzanschlusskabel	m	5	5
Maße L B H	mm	440 200 330	440 200 330
Gewicht	kg	23	23

LIEFERUMFANG			
Hochdruckschlauch	m Art.Nr.	10 (DN6) 43416	10 (DN6) 43416
Sicherheits-Abschaltpistole	Modell Art.Nr.	M2000 12481	M2000 12481
Lanze mit Flachstrahldüse	Düse Art.Nr.	● 028 12435-M20028	● 042 12435-M20042
Lanze mit Schmutzkiller	Düse Art.Nr.	● 028 12438-028	● 042 12438-042



K 1152 TST



KOMFORTABLE SCHLAUCHTROMMEL (TST)
platzsparende Aufbewahrung des Hochdruckschlauchs mit Twist-Stop Verdrehenschutz

ROTO-MOLD-CHASSIS
praktisch unzerstörbares Kunststoff-Gehäuse

GROSS DIMENSIONIERTES EDELSTAHLMANOMETER
einfaches Ablesen des Arbeitsdrucks

ORDNUNGSSYSTEM
praktisches Verstauen von Hochdruckpistole und Reinigungslanzen

GELÄNDEGÄNGIGES FAHRWERK
robustes Fahrgestell für leichten Transport und hohe Standsicherheit

602022 K 1152 TST

► ZUBEHÖR | Seite 24-25

AUSSTATTUNG

- Schnellwechsel-Stecksystem D12
- Kränzle Axialpumpe
- Totalstop-System
- Druckregulierung
- Reinigungsmittelansaugung



MODELL	K 1152 TST
Art.Nr. TST mit Schlauchtrommel	602022

TECHNISCHE DATEN		
Arbeitsdruck	bar MPa	30-115 3-11.5
Wasserleistung	l/min l/h	9.1 550
Zulässiger Überdruck	bar MPa	135 13.5
Motordrehzahl	U/min	2800
Anschluss	V ~ Hz A	230 1 50 10
Leistungsaufnahme Abgabe	kW	2.3 1.7
Netzanschlusskabel	m	5
Maße L B H	mm	360 365 870
Gewicht mit Schlauchtrommel	kg	30

LIEFERUMFANG		
Hochdruckschlauch TST mit Schlauchtrommel	m Art.Nr.	15 (DN 6) 48015
Sicherheits-Abschalt pistole	Modell Art.Nr.	M2000 12481
Lanze mit Vario-Jet	Düse Art.Nr.	● 042 12437-042
Lanze mit Schmutzkiller	Düse Art.Nr.	● 042 12438-042



K 2000-Serie



ROTO-MOLD-CHASSIS
praktisch unzerstörbares
Kunststoff-Gehäuse

KOMFORTABLE SCHLAUCHTROMMEL (TST)
platzsparende Aufbewahrung des Hochdruck-
schlauchs mit Twist-Stop Verdrehschutz

ORDNUNGSSYSTEM
praktisches Verstauen von Hoch-
druckpistole und Reinigungslanzen

**GROSS DIMENSIONIERTES
EDELSTAHLMANOMETER**
einfaches Ablesen des Arbeitsdrucks

GELÄNDEGÄNGIGES FAHRWERK
robustes Fahrgestell für leichten
Transport und hohe Standsicherheit

604022 K 2160 TST

► ZUBEHÖR | Seite 24-25



AUSSTATTUNG

- Schnellwechsel-Stecksystem D12
- Kränzle Axialpumpe
- Totalstop-System
- Druckregulierung
- Reinigungsmittelansaugung
- Direktansaugung: Ansaughöhe 2.5 m



MODELL	K 2160 TST	K 2195 TST	K 2175 TST
Art.Nr. TST mit Schlauchtrommel	604022	604062	604120

TECHNISCHE DATEN				
Arbeitsdruck	bar MPa	30-120 3-12	30-145 3-14.5	30-160 3-16
Wasserleistung	l/min l/h	9.5 570	7.5 480	12 720
Zulässiger Überdruck	bar MPa	135 13.5	195 19.5	175 17.5
Motordrehzahl	U/min	1400	1400	1400
Anschluss	V ~ Hz A	230 1 50 10	230 1 50 10	400 3 50 6.7
Leistungsaufnahme Abgabe	kW	2.3 1.65	2.3 1.65	3.3 2.6
Netzanschlusskabel	m	5	5	5
Maße L B H	mm	375 360 900	375 360 900	375 360 900
Gewicht mit Schlauchtrommel	kg	40	40	40

LIEFERUMFANG				
Hochdruckschlauch TST mit Schlauchtrommel	m Art.Nr.	15 (DN 6) 48015	15 (DN 6) 48015	15 (DN 6) 48015
Sicherheits-Abschalt-pistole	Modell Art.Nr.	M2000 12481	M2000 12481	M2000 12481
Lanze mit Vario-Jet	Düse Art.Nr.	● 042 12437-042	○ 03 12437-03	● 042 12437-042
Lanze mit Schmutzkiller	Düse Art.Nr.	● 042 12438-042	○ 03 12438-03	● 042 12438-042



Profi-Serie



ROTO-MOLD-CHASSIS
praktisch unzerstörbares
Kunststoff-Gehäuse

KOMFORTABLE SCHLAUCHTROMMEL
platzsparende Aufbewahrung des Hochdruck-
schlauchs mit Twist-Stop Verdrehenschutz

WASSERKASTEN
verhindert Schäden an der Hoch-
druckpumpe bei Wassermangel

**GROSS DIMENSIONIERTES
EDELSTAHLMANOMETER**
einfaches Ablesen des Arbeitsdrucks

ORDNUNGSSYSTEM
praktisches Verstauen von Hoch-
druckpistole und Reinigungslanzen

GELÄNDEGÄNGIGES FAHRWERK
robustes Fahrgestell für leichten
Transport und hohe Standsicherheit

606002 Profi 160 TST

► ZUBEHÖR | Seite 24-25



AUSSTATTUNG

Schnellwechsel-Stecksystem D12

- Kränzle Axialpumpe
- Totalstop-System
- Druckregulierung

- Reinigungsmittelansaugung
- Direktansaugung: Ansaughöhe 2.5 m
- Abnehmbarer Wasserkasten: Volumen 1.3 l



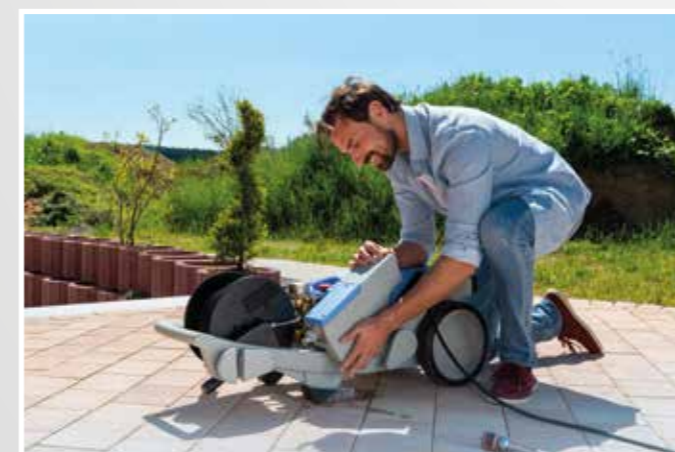
MODELL	Profi 160 TST	Profi 195 TST	Profi 175 TST
Art.Nr. TST mit Schlauchtrommel	606002	606012	606100

TECHNISCHE DATEN

Arbeitsdruck	bar MPa	30-100 3-10	30-115 3-11.5	30-150 3-15
Wasserleistung	l/min l/h	10.5 630	8 480	12 720
Zulässiger Überdruck	bar MPa	115 15.5	130 13	175 17.5
Motordrehzahl	U/min	1400	1400	1400
Anschluss	V ~ Hz A	230 1 50 10	230 1 50 10	400 3 50 7.2
Leistungsaufnahme Abgabe	kW	2.3 1.7	2.3 1.7	3.8 3.0
Netzanschlusskabel	m	5	5	5
Maße L B H	mm	355 375 980	355 375 980	355 375 980
Gewicht	kg	45	45	45

LIEFERUMFANG

Hochdruckschlauch	m Art.Nr.	15 (DN 6) 43829	15 (DN 6) 43829	15 (DN 6) 43829
Sicherheits-Abschaltpistole	Modell Art.Nr.	M2000 12481	M2000 12481	M2000 12481
Lanze mit Flachstrahldüse	Düse Art.Nr.	● 055 12435-M20055	● 042 12435-M20042	● 042 12435-M20042
Lanze mit Schmutzkiller	Düse Art.Nr.	● 055 12438-055	● 042 12438-042	● 042 12438-042



quadro 10/130 TST



KOMFORTABLE SCHLAUCHTROMMEL

platzsparende Aufbewahrung des Hochdruckschlauchs mit Twist-Stop Verdrehschutz

ORDNUNGSSYSTEM

praktische Halterungen für Hochdruckpistole und Reinigungslanzen

WASSERKASTEN

verhindert Schäden an der Hochdruckpumpe bei Wassermangel

GROSS DIMENSIONIERTES EDELSTAHLMANOMETER

einfaches Ablesen des Arbeitsdrucks

ROTO-MOLD-CHASSIS

praktisch unzerstörbares Kunststoff-Gehäuse

RAMMSCHUTZ

schützt vor Beschädigungen der Hochdruckpumpe



608002 quadro 10/130 TST

► ZUBEHÖR | Seite 24-25



AUSSTATTUNG

● Schnellwechsel-Stecksystem D12

- Kränzle Axialpumpe
- Totalstop-System
- Druckregulierung

- Reinigungsmittelansaugung
- Feststellbremse
- Wasserkasten: Volumen 5 l



MODELL	quadro 10/130 TST
Art.Nr. TST mit Schlauchtrommel	608002

TECHNISCHE DATEN

Arbeitsdruck	bar MPa	30-130 3-13
Wasserleistung	l/min l/h	10 600
Zulässiger Überdruck	bar MPa	145 14.5
Motordrehzahl	U/min	1400
Anschluss	V ~ Hz A	230 1 50 10
Leistungsaufnahme Abgabe	kW	2.3 1.75
Netzanschlusskabel	m	5
Maße L B H	mm	590 360 850
Gewicht	kg	47

LIEFERUMFANG

Hochdruckschlauch	m Art.Nr.	15 (DN6) 40170
Sicherheits-Abschalt pistole	Modell Art.Nr.	M2000 12481
Lanze mit Flachstrahldüse	Düse Art.Nr.	● 045 12435-M20045
Lanze mit Schmutzkiller	Düse Art.Nr.	● 045 12438-045



VARIABLES WERKZEUG FÜR VIELFÄLTIGE ANWENDUNGEN



► **WEITERES ZUBEHÖR** | ab Seite 62

Praktisch und wendig: Reinigungslanzen und Zubehör, die mit der Verdrehsicherung ausgestattet sind, können in sechs verschiedenen Positionen verdrehsicher arretiert werden.



M2000 - Lang	
Art.Nr.	12481
Eingang	M22x1.5 AG
Ausgang	Steckkupplung D12
Arbeitsdruck	bar MPa 270 27
Wasserleistung	l/min 30
Temperatur max.	°C 150



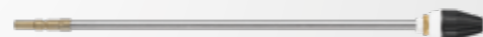
135303 135313

Schauminjektor		
Erzeugung von wirksamem Schaum		
■ verstellbarer Sprühwinkel (Punktstrahl - Flachstrahl)		
■ inkl. Schraubverschluss		
Behälter	Liter	Art.Nr.
1		135303
2		135313

Reinigungsmittel: S. 74



Lanze mit Flachstrahldüse				
Länge	mm	Düsengröße	Sprühwinkel	Art.Nr.
500		○ 028	20°	12435-M20028
500		○ 03	20°	12435-M2003
500		● 042	20°	12435-M20042
500		● 045	20°	12435-M20045



Lanze mit Schmutzkiller				
Länge	mm	Düsengröße	Art.Nr.	
500		○ 028	12438-028	
500		○ 03	12438-03	
500		● 042	12438-042	
500		● 045	12438-045	
500		● 05	12438-05	
500		● 055	12438-055	



Lanze mit Vario-Jet			
■ mit Verdrehsicherung			
Länge	mm	Düsengröße	Art.Nr.
500		○ 028	12437-028
500		○ 03	12437-03
500		● 042	12437-042



Lanze mit Regeldüse				
■ max. 250 bar 25 MPa ■ max. 150 °C ■ mit Verdrehsicherung				
Länge	mm	Düsengröße	Sprühwinkel	Art.Nr.
500		● 042	20°	12436-M20042
500		○ 03	20°	12439-D2503
500		● 05	20°	12439-D2505

12439-D2503

41880



41881

Round Cleaner UFO lang		
Art.Nr. ohne Räder		41880
Art.Nr. mit Räder		41881
Ø	mm	300
Arbeitsdruck	bar MPa	180 18
Wasserleistung max.	l/min	12
Düsengröße		045



Round Cleaner UFO lang Edelstahl		
Art.Nr.		41891
Ø	mm	350
Arbeitsdruck	bar MPa	210 21
Wasserleistung max.	l/min	15
Düsengröße		045



Round Cleaner INOX 300		
Art.Nr.		41813
Ø	mm	300
Arbeitsdruck	bar MPa	160 16.0
Wasserleistung max.	l/min	12
Düsengröße		045



Round Cleaner INOX 410		
Art.Nr.		41814
Ø	mm	410
Arbeitsdruck	bar MPa	180 18.0
Wasserleistung max.	l/min	14
Düsengröße		045



Waschbürste quer		
■ mit Verdrehsicherung		
Rohrlänge	mm	Art.Nr.
500		128060
750		128061



Rotierende Waschbürste		
■ mit Verdrehsicherung		
Art.Nr.		410506
Rohrlänge	mm	342



Spritzschutz		
■ verwendbar für alle Waschlanzen		
Art.Nr.		132600
Unten LxB	mm	285x190



Rohrreinigungsschlauch mit Düse			
■ Arbeitsdruck max: 200 bar 20 MPa			
■ Düsengröße ohne Frontbohrung: KN 055			
■ Düsengröße mit Frontbohrung: KNF 055			
Länge	m	Art.Nr. ohne Frontbohrung	Art.Nr. mit Frontbohrung
10		12550	12550-F
15		125501	125501-F
20		125502	125502-F



SOUVERÄNE HOCHLEISTUNGSMASCHINEN MIT INNOVATIVER TECHNIK



Die nehmen jede Herausforderung an: In der Landwirtschaft oder Tierhaltung, auf dem Bau oder in der Industrie: Mit bis zu 250 bar Arbeitsdruck gehen diese Profi-Maschinen auch im Dauereinsatz überall kraftvoll an die Arbeit. Im täglichen Einsatz erweisen sie sich schnell als unverzichtbare Helfer.

RP Hochdruckreiniger mit Reihenpumpe: um perfekte Sauberkeit zu erzielen ist oftmals eine besonders hohe Schwemmwirkung gefordert. Die Kränzle Hochdruckreiniger mit innovativer Reihenpumpe erreichen eine Wasserleistung von bis zu 1600 l/h und erfüllen selbst die allerhöchsten Ansprüche effizient und mühelos. So sind auch hartnäckigste Verschmutzungen im Handumdrehen beseitigt.

INHALTSANGABE

mittlere quadro-Serie	28-29
große quadro-Serie	30-31
bully-Serie	32-33
RP WS-RP-Serie WSC-RP-Serie	34-35
RP LX-RP-Serie	36-37
RP Zubehör Stecksystem D12	62-78

BRANCHENSCHWERPUNKTE



TECHNISCHE HIGHLIGHTS



SCHNELLWECHSEL-STECKSYSTEM

Intelligent und zuverlässig: Das Schnellwechsel-Stecksystem mit gehärteten Edelstahlkomponenten sorgt für die einfache und jederzeit sichere Verbindung der Sicherheits-Abschaltpistole mit der Lanze. Die neue Pistole Starlet 3 überzeugt zudem bei Design und Komfort.



GELÄNDEGÄNGIGKEIT UND STABILITÄT

Geht über Stock und Stein: Das robuste Fahrgestell erleichtert den Transport und sorgt für hohe Standsicherheit beim Einsatz. Kleine Hindernisse lassen sich dank der groß dimensionierten Räder problemlos bewältigen.



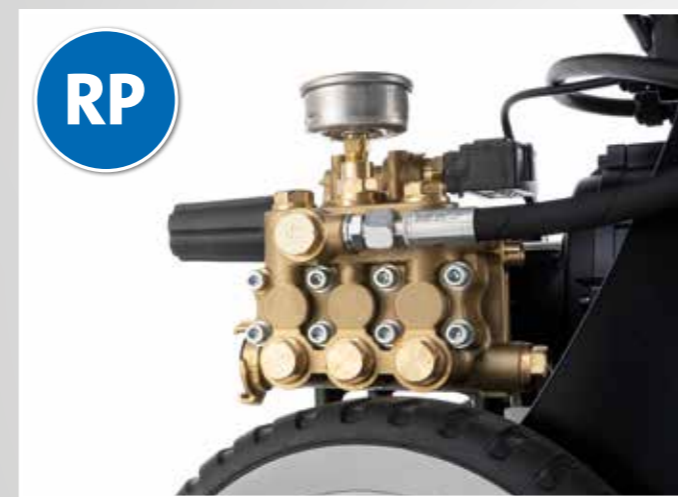
SCHLAUCHTROMMEL

Platzsparend und komfortabel: Mit klappbarer Kurbel zur praktischen, sauberen Aufbewahrung des Hochdruckschlauchs. Die spezielle Bremsvorrichtung hält die Trommel in der gewünschten Position.



WASSERKASTEN

Immer auf der sicheren Seite: Ein Schwimmer im Wasserkasten schaltet die Motorpumpe ab, wenn eine bestimmte Wasserhöhe unterschritten wird und verhindert Pumpenschäden bei Wassermangel (bei quadro-Modellen).



INNOVATIVE REIHENPUMPE

Bewährte Technologie überzeugend weiterentwickelt: Eine Kurbelwelle bewegt über Pleuel die in Reihe liegenden Plunger der Reihenpumpe. Diese Bauweise ermöglicht noch größeren Wasserdurchfluss mit deutlich höherer Schwemmwirkung als herkömmliche Pumpen und sorgt für beeindruckende Eigenschaften:

- Kraftübertragung wie beim Automotor über stabile Kurbelwelle, Pleuel und Plunger
- extrem lange Lebensdauer
- integriertes Unloadventil
- Totalstop-System mit verzögerter Motorabschaltung

mittlere quadro-Serie



WASSERKASTEN
verhindert Schäden an der Hochdruckpumpe bei Wassermangel

ROTO-MOLD-CHASSIS
praktisch unzerstörbares Kunststoff-Gehäuse

KOMFORTABLE SCHLAUCHTROMMEL (TST)
platzsparende Aufbewahrung des Hochdruckschlauchs mit Twist-Stop Verdrehenschutz

ORDNUNGSSYSTEM
praktische Halterungen für Hochdruckpistole und Reinigungslanzen

GROSS DIMENSIONIERTES EDELSTAHLMANOMETER
einfaches Ablesen des Arbeitsdrucks

RAMMSCHUTZ
schützt vor Beschädigungen der Hochdruckpumpe

610120 quadro 899 TST

► ZUBEHÖR | ab Seite 62



AUSSTATTUNG

- Schnellwechsel-Stecksystem D12
- Kränzle Axialpumpe
- Totalstop-System mit verzögerter Motorabschaltung
- Sicherheitsabschaltung

- Druckregulierung
- Reinigungsmittelsaugung
- Feststellbremse
- Wasserkasten: Volumen 10 l



MODELL	quadro 599 TST	quadro 799 TST	quadro 899 TST
Art.Nr. TST mit Schlauchtrommel	610002	610100	610120

TECHNISCHE DATEN

Arbeitsdruck	bar MPa	30-125 3-12.5	30-180 3-18	30-150 3-15
Wasserleistung	l/min l/h	9 540	13 780	15 900
Zulässiger Überdruck	bar MPa	150 15	200 20	170 17
Motordrehzahl	U/min	1400	1400	1400
Anschluss	V ~ Hz A	230 1 50 10	400 3 50 8.5	400 3 50 8.5
Leistungsaufnahme Abgabe	kW	2.3 1.8	5.5 4.0	5.5 4.0
Netzanschlusskabel	m	5	7.5	7.5
Maße L B H	mm	780 395 870	780 395 870	780 395 870
Gewicht	kg	63	63	63

LIEFERUMFANG

Hochdruckschlauch	m Art.Nr.	20 (DN6) 434161	20 (DN6) 434161	15 (DN8) 44879
Sicherheits-Abschalt-pistole	Modell Art.Nr.	* Starlet 3 12500	* Starlet 3 12500	* Starlet 3 12500
Lanze mit Flachstrahldüse	Düse Art.Nr.	● 035 12420-D25035	● 045 12420-D25045	● 06 12420-D2506
Lanze mit Schmutzkiller	Düse Art.Nr.	● 035 12425-035	● 045 12425-045	● 06 12425-06



große quadro-Serie



KOMFORTABLE SCHLAUCHTROMMEL (TST)
platzsparende Aufbewahrung des Hochdruck-
schlauchs mit Twist-Stop Verdrehenschutz

ORDNUNGSSYSTEM
praktische Halterungen für Hoch-
druckpistole und Reinigungslanzen

**GROSS DIMENSIONIERTES
EDELSTAHLMANOMETER**
einfaches Ablesen des Arbeitsdrucks

WASSERKASTEN
verhindert Schäden an der Hochdruck-
pumpe bei Wassermangel

EDELSTAHL-FAHRGESTELL
langlebig und
korrosionsbeständig

RAMMSCHUTZ
schützt vor Beschädigungen
der Hochdruckpumpe

612120 quadro 1200 TST

► ZUBEHÖR | ab Seite 62



AUSSTATTUNG

■ Schnellwechsel-Stecksystem D12

- Kränzle Axialpumpe
- Totalstop-System mit verzögerter Motorabschaltung
- Sicherheitsabschaltung
- Druckregulierung

- Reinigungsmittelansaugung
- Fahrgestell aus Edelstahl
- Feststellbremse
- Wasserkasten: Volumen 12 l



MODELL	quadro 800 TST	quadro 1000 TS quadro 1000 TST	quadro 1200 TS quadro 1200 TST
Art.Nr. TS ohne Schlauchtrommel	–	612080	612110
Art.Nr. TST mit Schlauchtrommel	612060	612090	612120

TECHNISCHE DATEN

Arbeitsdruck	bar MPa	30-250 3-25	30-220 3-22	30-180 3-18
Wasserleistung	l/min l/h	13.3 800	16 960	19 1140
Zulässiger Überdruck	bar MPa	270 27	250 25	200 20
Motordrehzahl	U/min	1400	1400	1400
Anschluss	V ~ Hz A	400 3 50 12	400 3 50 12	400 3 50 12
Leistungsaufnahme Abgabe	kW	7.5 5.5	7.5 5.5	7.5 5.5
Netzanschlusskabel	m	7.5	7.5	7.5
Maße L B H	mm	770 570 990	770 570 990	770 570 990
Gewicht ohne mit Schlauchtrommel	kg	– 89	83 89	83 89

LIEFERUMFANG

Hochdruckschlauch TS ohne Schlauchtrommel	m Art.Nr.	–	10 (DN8) 41081	10 (DN8) 41081
Hochdruckschlauch TST mit Schlauchtrommel	m Art.Nr.	20 (DN8) 41083	20 (DN8) 41083	20 (DN8) 41083
Sicherheits-Abschalt-pistole	Modell Art.Nr.	* Starlet 3 12500	* Starlet 3 12500	* Starlet 3 12500
Lanze mit Flachstrahldüse	Düse Art.Nr.	● 04 12420-D2504	● 05 12420-D2505	● 07 12420-D2507
Lanze mit Turbokiller (**nur bei TST-Ausführung)	Düse Art.Nr.	● 04 12430-04	● 05 12430-05 **	● 07 12430-07 **



bully-Serie



KOMFORTABLE SCHLAUCHTROMMEL
platzsparende Aufbewahrung des Hochdruckschlauchs mit Twist-Stop Verdrehschutz

ORDNUNGSSYSTEM
praktische Halterungen für Hochdruckpistole und Reinigungslanzen

GROSS DIMENSIONIERTES EDELSTAHLMANOMETER
einfaches Ablesen des Arbeitsdrucks

ROTO-MOLD-CHASSIS
praktisch unzerstörbares Kunststoff-Gehäuse

RAMMSCHUTZ
schützt vor Beschädigungen der Hochdruckpumpe

614050 bully 1000 TST

► ZUBEHÖR | ab Seite 62



AUSSTATTUNG

- Schnellwechsel-Stecksystem D12
- Kränzle Axialpumpe
- Totalstop-System
- Druckregulierung
- Direktansaugung: Ansaughöhe 2.5 m



MODELL	bully 1000 TST	bully 1200 TST
Art.Nr. TST mit Schlauchtrommel	614050	614060

TECHNISCHE DATEN

Arbeitsdruck	bar MPa	30-200 3-20	30-160 3-16
Wasserleistung	l/min l/h	16 960	19 1140
Zulässiger Überdruck	bar MPa	230 23	180 18
Motordrehzahl	U/min	1400	1400
Anschluss	V ~ Hz A	400 3 50 12	400 3 50 12
Leistungsaufnahme Abgabe	kW	7.5 5.5	7.5 5.5
Netzanschlusskabel	m	7.5	7.5
Maße L B H	mm	730 425 970	730 425 970
Gewicht	kg	62	62

LIEFERUMFANG

Hochdruckschlauch	m Art.Nr.	15 (DN8) 46411	15 (DN8) 46411
Sicherheits-Abschaltpistole	Modell Art.Nr.	* Starlet 3 12500	* Starlet 3 12500
Lanze mit Flachstrahldüse	Düse Art.Nr.	● 05 12420-D2505	● 075 12420-D25075
Lanze mit Schmutzkiller	Düse Art.Nr.	● 05 12425-05	● 075 12425-075



WS-RP-Serie | WSC-RP-Serie



WANDHALTERUNG
zur sicheren Befestigung an der Wand

**GROSS DIMENSIONIERTES
EDELSTAHLMANOMETER**
einfaches Ablesen des Arbeitsdrucks

ORDNUNGSSYSTEM
praktische Halterungen für Hoch-
druckpistole und Reinigungslanzen

**EDELSTAHL-ABDECKUNG
(WSC-RP)**
schützt gegen Verschmut-
zung, langlebig und
korrosionsbeständig

REIHENPUMPE
erstklassige Schwemmwirkung
bei hohem Arbeitsdruck

622120 WS-RP 1200 TS
622130 WSC-RP 1200 TS

► ZUBEHÖR | ab Seite 62



AUSSTATTUNG

- Schnellwechsel-Stecksystem D12
- Kränzle Reihpumpe
- Stand- und Wandaggregat
- Totalstop-System mit verzögerter Motorabschaltung

- Sicherheitsabschaltung
- Druckregulierung
- Abdeckung aus Edelstahl (WSC-RP)
- Hochdruckschlauch mit Twist-Stop Verdrehschutz



Umboaset - Durchflusswächter

Zur Leckagesicherung im Rohrnetz.
Geeignet für nicht überwachte Bereiche.

Art.Nr.	126342
Durchflussmenge l/min	4



MODELL	WS-RP 1000 TS WSC-RP 1000 TS	WS-RP 1200 TS WSC-RP 1200 TS	WS-RP 1400 TS WSC-RP 1400 TS	WS-RP 1600 TS WSC-RP 1600 TS
Art.Nr. WS ohne Abdeckung	622100	622120	622140	622160
Art.Nr. WSC mit Abdeckung	622110	622130	622150	622170

TECHNISCHE DATEN

		WS-RP 1000 TS WSC-RP 1000 TS	WS-RP 1200 TS WSC-RP 1200 TS	WS-RP 1400 TS WSC-RP 1400 TS	WS-RP 1600 TS WSC-RP 1600 TS
Arbeitsdruck	bar MPa	30-200 3-20	30-190 3-19	30-170 3-17	30-150 3-15
Wasserleistung	l/min l/h	16.6 1000	20 1200	23.3 1400	26.7 1600
Zulässiger Überdruck	bar MPa	220 22	210 21	200 20	170 17
Motordrehzahl	U/min	1400	1400	1400	1400
Anschluss	V ~ Hz A	400 3 50 13.5	400 3 50 14.3	400 3 50 14.3	400 3 50 14.3
Leistungsaufnahme Abgabe	kW	7.5 6.0	8.0 6.3	8.0 6.3	8.0 6.3
Netzanschlusskabel	m	7.5	7.5	7.5	7.5
Stecker		CEE 32 A	CEE 32 A	CEE 32 A	CEE 32 A
Maße L B H	mm	670 430 510	670 430 510	670 430 510	670 430 510
Gewicht ohne mit Abdeckung	kg	62 65	62 65	62 65	62 65

LIEFERUMFANG

		WS-RP 1000 TS WSC-RP 1000 TS	WS-RP 1200 TS WSC-RP 1200 TS	WS-RP 1400 TS WSC-RP 1400 TS	WS-RP 1600 TS WSC-RP 1600 TS
Hochdruckschlauch	m Art.Nr.	10 (DN8) 41081	10 (DN8) 41081	10 (DN8) 41081	10 (DN8) 41081
Sicherheits-Abschalt-pistole	Modell Art.Nr.	* Starlet 3 12500	* Starlet 3 12500	* Starlet 3 12500	* Starlet 3 12500
Lanze mit Flachstrahldüse	Düse Art.Nr.	● 05 12420-D2505	● 065 12420-D25065	● 08 12420-D2508	● 11 12420-D2511



ORDNUNGSMODULE

ALLES AN ORT UND STELLE

Optimieren Sie durch praktisches Zubehör wie Lanzenhalterungen und Automatik-Schlauchtrommeln das Arbeiten mit Ihrem stationären Hochdruckreiniger.

Alle Ordnungsmodule

auf Seite 76-77

LX-RP-Serie



GROSS DIMENSIONIERTES EDELSTAHLMANOMETER
einfaches Ablesen des Arbeitsdrucks

REIHENPUMPE
erstklassige Schwemmwirkung bei hohem Arbeitsdruck

KOMFORTABLE SCHLAUCHTROMMEL
platzsparende Aufbewahrung des Hochdruckschlauchs mit Twist-Stop Verdrehschutz

ORDNUNGSSYSTEM
praktische Halterungen für Hochdruckpistole und Reinigungsanzlen

EDELSTAHL-SCHUTZABDECKUNG
langlebig und korrosionsbeständig

RAMMSCHUTZ
schützt vor Beschädigungen der Hochdruckpumpe

616080 LX-RP 1600 TST

► ZUBEHÖR | ab Seite 62



AUSSTATTUNG

Schnellwechsel-Stecksystem D12

Kränzle Reihpumpe

■ Totalstop-System mit verzögerter Motorabschaltung

■ Sicherheitsabschaltung

■ Druckregulierung

■ Feststellbremse

■ Direktansaugung: Ansaughöhe 2.5 m



MODELL	LX-RP 1200 TST	LX-RP 1400 TST	LX-RP 1600 TST
Art.Nr. TST mit Schlauchtrommel	616060	616070	616080

TECHNISCHE DATEN

Arbeitsdruck	bar MPa	30-190 3-19	30-170 3-17	30-150 3-15
Wasserleistung	l/min l/h	20 1200	23.3 1400	26.7 1600
Zulässiger Überdruck	bar MPa	210 21	190 19	170 17
Motordrehzahl	U/min	1400	1400	1400
Anschluss	V ~ Hz A	400 3 50 14.3	400 3 50 14.3	400 3 50 14.3
Leistungsaufnahme Abgabe	kW	8.0 6.3	8.0 6.3	8.0 6.3
Netzanschlusskabel	m	7.5	7.5	7.5
Stecker		CEE 32 A	CEE 32 A	CEE 32 A
Maße L B H	mm	735 580 1020	735 580 1020	735 580 1020
Gewicht	kg	94	94	94

LIEFERUMFANG

Hochdruckschlauch	m Art.Nr.	20 (DN8) 443812	20 (DN8) 443812	20 (DN8) 443812
Sicherheits-Abschalt-pistole	Modell Art.Nr.	* Starlet 3 12500	* Starlet 3 12500	* Starlet 3 12500
Lanze mit Flachstrahldüse	Düse Art.Nr.	● 065 12420-D40065	● 08 12420-D4008	● 11 12420-D4011





TECHNISCHE HIGHLIGHTS

HOCHDRUCKREINIGER MIT VERBRENNUNGSMOTOR

UNABHÄNGIGE KRAFTPAKETE UND ZUVERLÄSSIGE BEGLEITER

Für die ist kein Weg zu weit: Kränzle Hochdruckreiniger mit Benzinmotoren ermöglichen einen nahezu unbeschränkten Aktionsradius. Auf die zuverlässigen und wartungsfreundlichen Maschinen ist in jeder Situation Verlass. Auch ein Wasseranschluss ist nicht unbedingt erforderlich. Dank Ansaugschlauch zieht das Gerät Wasser aus Wasserbecken, Seen oder Flüssen. Vor etwaigen Verunreinigungen schützt ein Filter. Höchste Reinigungskraft für überzeugende Ergebnisse steht damit überall zur Verfügung.

INHALTSANGABE

Profi-Jet-Serie	40-43
B-Serie	44-45
 Zubehör Stecksystem D12	62-78

BRANCHENSCHWERPUNKTE



BEWÄHRTE MOTOREN

Servicefreundlich und sparsam: Die zuverlässigen Honda-Motoren mit Ölmangelsicherung. Kraftstoffverbrauch und Geräuschentwicklung können über die optionale Drehzahlregulierung reduziert werden.



BETRIEB OHNE STROM-/WASSERANSCHLUSS

Kein Strom – kein Problem: Benzinbetriebene Motoren machen diese Geräte unabhängig von der Stromversorgung. Der Saugschlauch mit Ansaugfilter für Wasserbecken oder Seen braucht keine Wasserleitung.

Profi-Jet-Serie



TRAGEGRIFF
erleichtert den Transport

SCHUTZABDECKUNG
langlebig und korrosionsbeständig

HONDA-MOTOR
servicefreundlich, zuverlässig,
mit Ölmangelsicherung

**GROSS DIMENSIONIERTES
EDELSTAHLMANOMETER**
einfaches Ablesen des Arbeitsdrucks

618001 Profi-Jet B 13/150

► **ZUBEHÖR** | ab Seite 62

AUSSTATTUNG

- Schnellwechsel-Stecksystem D12
- Kränzle Axialpumpe
- Honda Verbrennungsmotor
- Druckregulierung
- Direktansaugung: Ansaughöhe 2.5 m
- Hochdruckschlauch mit Twist-Stop Verdrehenschutz



MODELL	Profi-Jet B 13/150	Profi-Jet B 10/200
Art.Nr.	618001	618021

TECHNISCHE DATEN

Arbeitsdruck	bar MPa	30-150 3-15	30-200 3-20
Wasserleistung	l/min l/h	13 780	10 600
Zulässiger Überdruck	bar MPa	170 17	220 22
Motor		Honda GX160 LX	Honda GX200 LX
Maße L B H	mm	520 360 420	520 360 420
Gewicht	kg	35	35

LIEFERUMFANG

Hochdruckschlauch	m Art.Nr.	10 (DN8) 44878	10 (DN8) 41081
Sicherheits-Abschalt pistole	Modell Art.Nr.	M2000 12481	M2000 12481
Lanze mit Regeldüse	Düse Art.Nr.	● 05 12439-D2505	○ 03 12439-D2503
Lanze mit Schmutzkiller	Düse Art.Nr.	● 05 12438-05	○ 03 12438-03
WassereingangsfILTER	Art.Nr.	13310	13310



Profi-Jet-Serie



EDELSTAHL-FAHRGESTELL
langlebig und korrosionsbeständig

KOMFORTABLE SCHLAUCHTROMMEL (VARIANTE)
platzsparende Aufbewahrung des Hochdruckschlauchs mit Twist-Stop Verdrehschutz

ORDNUNGSSYSTEM
praktische Halterungen für Hochdruckpistole und Reinigungslanzen

GROSS DIMENSIONIERTES EDELSTAHLMANOMETER
einfaches Ablesen des Arbeitsdrucks

HONDA-MOTOR
servicefreundlich, zuverlässig, mit Ölmangelsicherung

DREHZAHREGULIERUNG
reduziert Geräusch und Kraftstoffverbrauch (ab Modell Profi-Jet B 16/220)

618049 Profi-Jet B 16/220

► ZUBEHÖR | ab Seite 62



AUSSTATTUNG

- Schnellwechsel-Stecksystem D12
- Kränzle Axialpumpe
- Honda Verbrennungsmotor
- Druckregulierung
- Direktansaugung: Ansaughöhe 2.5 m



MODELL	Profi-Jet B 13/150	Profi-Jet B 10/200	Profi-Jet B 16/220	Profi-Jet B 20/200	Profi-Jet B 16/250
Art.Nr. ohne Schlauchtrommel	618003	618023	618045	618065	618085
Art.Nr. mit Schlauchtrommel	618007	618027	618049	618069	618089

TECHNISCHE DATEN

Arbeitsdruck	bar MPa	30-150 3-15	30-200 3-20	30-220 3-22	30-200 3-20	30-250 3-25
Wasserleistung	l/min l/h	13 780	10 600	16 960	20 1200	16 960
Zulässiger Überdruck	bar MPa	170 17	220 22	240 24	220 22	270 27
Motor		Honda GX160 LX	Honda GX200 LX	Honda GX340 LX	Honda GX390 LX	Honda GX390 LX
Drehzahlregulierung		–	–	●	●	●
Maße L B H ohne Schlauchtrommel	mm	770 570 990	770 570 990	770 570 990	770 570 990	770 570 990
Maße L B H mit Schlauchtrommel	mm	770 570 1005	770 570 1005	785 570 1005	785 570 1005	785 570 1005
Gewicht ohne mit Schlauchtrommel	kg	42 50	42 50	65 73	65 73	65 73

LIEFERUMFANG

Hochdruckschlauch ohne Schlauchtrommel	m Art.Nr.	10 (DN8) 44878	10 (DN8) 41081	10 (DN8) 41081	10 (DN8) 41081	10 (DN8) 41081
Hochdruckschlauch mit Schlauchtrommel	m Art.Nr.	20 (DN8) 41083	20 (DN8) 41083	20 (DN8) 41083	20 (DN8) 41083	20 (DN8) 41083
Sicherheits-Abschalt-pistole	Modell Art.Nr.	* Starlet 3 12500	* Starlet 3 12500	* Starlet 3 12500	* Starlet 3 12500	* Starlet 3 12500
Lanze mit Regeldüse	Düse Art.Nr.	● 05 12431-D2505	○ 03 12431-D2503	● 05 12431-D2505	● 07 12431-D2507	● 045 12431-D25045
Lanze mit Schmutzkiller	Düse Art.Nr.	● 05 12425-05	○ 03 12425-03	–	–	–
Lanze mit Turbokiller	Düse Art.Nr.	–	–	● 05 12430-05	● 07 12430-07	● 045 12430-045
WassereingangsfILTER	Art.Nr.	13310	13310	13310	13310	13310



Saugschlauch mit Ansaugfilter

PROFI-TIPP

Zum Ansaugen von Wasser aus externen Quellen
■ 3 m Schlauchlänge

Art.Nr.	150383
---------	--------

B-Serie



KOMFORTABLE SCHLAUCHTROMMEL
platzsparende Aufbewahrung des Hochdruckschlauchs mit Twist-Stop Verdrehschutz

ORDNUNGSSYSTEM
praktische Halterungen für Hochdruckpistole und Reinigungsanzüge

GROSS DIMENSIONIERTES EDELSTAHLMANOMETER
einfaches Ablesen des Arbeitsdrucks

HONDA-MOTOR
servicefreundlich, zuverlässig, mit Ölmangelsicherung

DREHZAHREGULIERUNG
reduziert Geräusch und Kraftstoffverbrauch (ab Modell B 230 T)

RAMMSCHUTZ
schützt vor Beschädigungen der Hochdruckpumpe

620023 B 240 T

► **ZUBEHÖR** | ab Seite 62



AUSSTATTUNG

- Schnellwechsel-Stecksystem D12
- Kränzle Axialpumpe
- Honda Verbrennungsmotor
- Druckregulierung
- Feststellbremse
- Direktansaugung: Ansaughöhe 2.5 m



MODELL	B 170 T	B 230 T	B 240 T	B 270 T
Art.Nr. mit Schlauchtrommel	620001	620013	620023	620033

TECHNISCHE DATEN

Arbeitsdruck	bar MPa	30-150 3-15	30-200 3-20	30-220 3-22	30-250 3-25
Wasserleistung	l/min l/h	12.5 750	20 1200	16 960	16 960
Zulässiger Überdruck	bar MPa	170 17	230 23	240 24	270 27
Motor		Honda GX160 LX	Honda GX390 LX	Honda GX340 LX	Honda GX390 LX
Drehzahlregulierung		–	●	●	●
Maße L B H	mm	720 570 960	720 570 960	720 570 960	720 570 960
Gewicht	kg	67	92	92	92

LIEFERUMFANG

Hochdruckschlauch	m Art.Nr.	20 (DN8) 41083	20 (DN8) 41083	20 (DN8) 41083	20 (DN8) 41083
Sicherheits-Abschaltpistole	Modell Art.Nr.	* Starlet 3 12500	* Starlet 3 12500	* Starlet 3 12500	* Starlet 3 12500
Lanze mit Regeldüse	Düse Art.Nr.	● 05 12431-D2505	● 07 12431-D2507	● 05 12431-D2505	● 045 12431-D25045
Lanze mit Schmutzkiller	Düse Art.Nr.	● 05 12425-05	–	–	–
Lanze mit Turbokiller	Düse Art.Nr.	–	● 07 12430-07	● 05 12430-05	● 045 12430-045
WassereingangsfILTER	Art.Nr.	13310	13310	13310	13310



Saugschlauch mit Ansaugfilter

PROFI-TIPP

Zum Ansaugen von Wasser aus externen Quellen
■ 3 m Schlauchlänge

Art.Nr.	150383
---------	---------------

MIT HITZE GEGEN HARTNÄCKIGEN SCHMUTZ



Machen Schmutz, Bakterien und Viren mächtig Dampf: Manche Verunreinigungen, etwa durch Fett oder Öl, sind schwer zu entfernen. Doch mit heißem Wasser geht es leichter. Hier kommen die Kränzle Heißwasser-Hochdruckreiniger ins Spiel. Ihre hohen Wassertemperaturen von bis zu 155 °C in der Dampfstufe steigern die Reinigungskraft und haben außerdem noch eine desinfizierende Wirkung.

RP Hochdruckreiniger mit Reihenpumpe: Unser Flaggschiff für allerhöchste Anforderungen: Die Kränzle therm RP-Serie mit innovativer Reihenpumpe liefert Heißwasser mit Hochdruck und ist besonders für Einsätze geeignet, in denen eine überdurchschnittliche Schwemmwirkung bei hohem Arbeitsdruck gefordert ist. Mit einer Wasserleistung von bis zu 1600 l/h haben selbst hartnäckigste Verschmutzungen keine Chance.

INHALTSANGABE

RP therm-RP-Serie	48-49
therm-1-Serie	50-51
therm 1017-Serie	52-53
therm-C-Serie	54-55
therm-CA-Serie	56-87
RP Zubehör Stecksystem D12	62-78

BRANCHENSCHWERPUNKTE



TECHNISCHE HIGHLIGHTS



TWIST-STOP VERDREHSCHUTZ
Macht alles mit: Eine spezielle Verschraubung verhindert das Verdrehen des Hochdruckschlauchs während der Arbeit und garantiert einen ungestörten Reinigungsprozess.



DIGITALES BEDIENPANEL
Mit der digitalen Temperaturregelung lassen sich Wassertemperatur und Heizleistung exakt messen und über zwei Betriebsmodi steuern. Das sorgt selbst bei Teilmengen und niedrigen Temperaturen für gradgenaues Arbeiten.



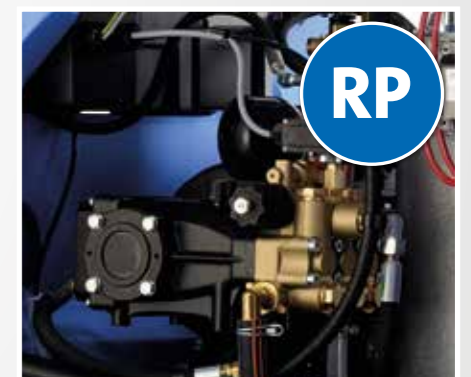
SICHERHEITSEINRICHTUNGEN
Für einen absolut sicheren Betrieb sorgen Features wie Sicherheitsventil, Strömungswächter, optische Flammenüberwachung, Überstromauslöser, Druckschalter und Kraftstoffmangelschalter.



OPTISCHE FLAMMENÜBERWACHUNG UND ÜBERHITZUNGSSCHUTZ
Elektronische Wächter haben alles im Blick: Die therm-Geräte verfügen über eine Fotozelle zur Überwachung der Brennerflamme. Damit ist sicherer Betrieb stets gewährleistet, auch wenn der Anwender nicht in der Nähe ist. Außerdem misst ein Überhitzungsschutz die Temperatur der Abgasöffnung; bei mehr als 260 °C wird die Heizung automatisch abgeschaltet. (Ausnahme: Einsteigermodell therm-CA)



TOTALSTOP-SYSTEM MIT VERZÖGERTER MOTORABSCHALTUNG
Energieverbrauch runter, Lebensdauer rauf: Beim Schließen der Hochdruckpistole schaltet sich der Motor automatisch ab; entlastet Hochdruckpumpe sowie Antrieb und reduziert die Geräuschentwicklung. Dank kleiner Verzögerung beim Abschalten steht bei sehr kurzen Arbeitspausen jedoch sofort wieder der volle Arbeitsdruck zur Verfügung.



INNOVATIVE REIHENPUMPE
Bewährte Technologie überzeugend weiterentwickelt: Bei den therm RP-Modellen bewegt eine Kurbelwelle über Pleuel die in Reihe liegenden Plunger. Diese besondere Bauweise ermöglicht noch größeren Wasserdurchfluss mit deutlich höherer Schwemmwirkung als herkömmliche Pumpen und sorgt für beeindruckende Eigenschaften:

- Kraftübertragung wie beim Automotor
- extrem lange Lebensdauer
- integriertes Unloaderventil
- Totalstop-System

therm-RP-Serie



ORDNUNGSSYSTEM

praktische Halterungen für Hochdruckpistole und Reinigungslanzen

ABNEHMBARE HAUBE
servicefreundlich

KOMFORTABLE SCHLAUCHTROMMEL (VARIANTE)

platzsparende Aufbewahrung des Hochdruckschlauchs mit Twist-Stop Verdrehenschutz

DIGITALES BEDIENPANEL

digitale Temperaturregulierung
zwei verschiedene Temperatur-Modi

OPTISCHE FLAMMENÜBERWACHUNG UND ÜBERHITZUNGSSCHUTZ

(Info Seite 47)



638210 therm-RP 1000

► ZUBEHÖR | ab Seite 62



AUSSTATTUNG

- Schnellwechsel-Stecksystem D12
- Kränzle Reihenpumpe
 - Totalstop-System mit verzögerter Motorabschaltung
 - Sicherheitsabschaltung
 - Druckregulierung
 - Reinigungsmittelansaugung
 - Feststellbremse
 - Direktansaugung: Ansaughöhe 2.5 m
 - Wasserkasten: Volumen 12 l
 - optional: Edelstahl-Heizschlange

AUSSTATTUNG HEISSWASSER

- Digital-Thermostat
- Strömungswächter
- Brennkammervorbelüftung
- Optische Flammenüberwachung
- Überhitzungsschutz (Abgastemperatur bei über 260 °C)
- Brennerstop bei Heizölmangel
- Betriebsstundenzähler
- Brennstofftank: 35 l



MODELL	therm-RP 1000	therm-RP 1200	therm-RP 1400	therm-RP 1600
Art.Nr. ohne Schlauchtrommel	638200	638400	638600	638800
Art.Nr. mit Schlauchtrommel	638210	638410	638610	638810

TECHNISCHE DATEN

Arbeitsdruck	bar MPa	70-200 7-20	70-190 7-19	70-170 7-17	70-150 7-15
Wasserleistung	l/min l/h	16.6 1000	20 1200	23.3 1400	26.7 1600
Zulässiger Überdruck	bar MPa	220 22	210 21	190 19	170 17
Motordrehzahl	U/min	1400	1400	1400	1400
Anschluss	V ~ Hz A	400 3 50 13.5	400 3 50 14.3	400 3 50 14.3	400 3 50 14.3
Leistungsaufnahme Abgabe	kW	7.5 6.0	8.0 6.3	8.0 6.3	8.0 6.3
Netzanschlusskabel	m	7.5	7.5	7.5	7.5
Stecker		CEE 32 A	CEE 32 A	CEE 32 A	CEE 32 A
Maße L B H ohne Schlauchtrommel	mm	1050 800 1015	1050 800 1015	1050 800 1015	1050 800 1015
Maße L B H mit Schlauchtrommel	mm	1050 800 1300	1050 800 1300	1050 800 1300	1050 800 1300
Gewicht ohne mit Schlauchtrommel	kg	210 218	210 218	210 218	210 218

TECHNISCHE DATEN HEISSWASSER

Heißwasserabgabe	°C	12-80	12-80	12-80	12-80
Dampfstufe	°C	140	140	140	140
Heizölverbrauch max. Heizleistung	kg/h l/h	6.0 7.0	7.7 9.2	7.7 9.2	7.7 9.2
Heizölverbrauch ΔT 45°	kg/h l/h	5.6 6.6	5.6 6.6	5.6 6.6	5.6 6.6
Heizleistung	kW	65	84	84	84

LIEFERUMFANG

Hochdruckschlauch ohne Schlauchtrommel	m Art.Nr.	10 (DN8) 41081	10 (DN8) 41081	10 (DN8) 41081	10 (DN8) 41081
Hochdruckschlauch mit Schlauchtrommel	m Art.Nr.	20 (DN8) 443812	20 (DN8) 443812	20 (DN8) 443812	20 (DN8) 443812
Sicherheits-Abschalt-pistole	Modell Art.Nr.	* Starlet 3 12500	* Starlet 3 12500	* Starlet 3 12500	* Starlet 3 12500
Lanze mit Flachstrahldüse	Düse Art.Nr.	● 05 12420-D2505	● 065 12420-D25065	● 08 12420-D2508	● 11 12420-D2511
WassereingangsfILTER	Art.Nr.	13310	13310	13310	13310

therm-1-Serie



ORDNUNGSSYSTEM
praktische Halterungen für Hochdruckpistole und Reinigungslanzen

KOMFORTABLE SCHLAUCHTROMMEL (VARIANTE)
platzsparende Aufbewahrung des Hochdruckschlauchs mit Twist-Stop Verdrehenschutz

ABNEHMBARE HAUBE
servicefreundlich

DIGITALES BEDIENPANEL
digitale Temperaturregulierung
zwei verschiedene Temperatur-Modi

OPTISCHE FLAMMENÜBERWACHUNG UND ÜBERHITZUNGSSCHUTZ
(Info Seite 47)



634410 therm 895-1

► **ZUBEHÖR** | ab Seite 62



AUSSTATTUNG

■ Schnellwechsel-Stecksystem D12

- Kränzle Axialpumpe
- Totalstop-System mit verzögerter Motorabschaltung
- Sicherheitsabschaltung
- Druckregulierung
- Reinigungsmittelansaugung
- Feststellbremse
- Direktansaugung (therm 895-1, therm 1165-1): Ansaughöhe 2.5 m
- Wasserkasten: Volumen 12 l

AUSSTATTUNG HEISSWASSER

- Digital-Thermostat
- Strömungswächter
- Brennkammervorbelüftung
- Optische Flammenüberwachung
- Überhitzungsschutz (Abgastemperatur bei über 260 °C)
- Brennerstop bei Heizölmangel
- Betriebsstundenzähler
- Brennstofftank: 35 l



MODELL	therm 875-1	therm 895-1	therm 1165-1
Art.Nr. ohne Schlauchtrommel	634200	634400	634600
Art.Nr. mit Schlauchtrommel	634210	634410	634610

TECHNISCHE DATEN

Arbeitsdruck	bar MPa	30-175 3-17.5	30-195 3-19.5	30-165 3-16.5
Wasserleistung	l/min l/h	14.6 875	14.9 895	19.4 1165
Zulässiger Überdruck	bar MPa	190 19	215 21.5	180 18
Motordrehzahl	U/min	1400	1400	1400
Anschluss	V ~ Hz A	400 3 50 8.7	400 3 50 12	400 3 50 12
Leistungsaufnahme Abgabe	kW	4.8 4.0	6.4 5.0	6.4 5.0
Netzanschlusskabel	m	7.5	7.5	7.5
Maße L B H ohne Schlauchtrommel		1050 800 1015	1050 800 1015	1050 800 1015
Maße L B H mit Schlauchtrommel	mm	1050 800 1300	1050 800 1300	1050 800 1300
Gewicht ohne mit Schlauchtrommel	kg	197 205	214 222	214 222

TECHNISCHE DATEN HEISSWASSER

Heißwasserabgabe	°C	12-87	12-86	12-82
Dampfstufe	°C	155	155	155
Heizölverbrauch max. Heizleistung	kg/h l/h	5.8 6.8	6.0 7.1	7.1 8.5
Heizölverbrauch ΔT 45°	kg/h l/h	4.2 5.0	4.3 5.1	5.6 6.6
Heizleistung	kW	60	65	78

LIEFERUMFANG

Hochdruckschlauch ohne Schlauchtrommel	m Art.Nr.	10 (DN8) 41081	10 (DN8) 41081	10 (DN8) 41081
Hochdruckschlauch mit Schlauchtrommel	m Art.Nr.	20 (DN8) 443812	20 (DN8) 443812	20 (DN8) 443812
Sicherheits-Abschalt pistole	Modell Art.Nr.	* Starlet 3 12500	* Starlet 3 12500	* Starlet 3 12500
Lanze mit Flachstrahldüse	Düse Art.Nr.	● 045 12420-D25045	● 045 12420-D25045	● 07 12420-D2507
WassereingangsfILTER	Art.Nr.	13310	13310	13310

therm 1017-Serie



ORDNUNGSSYSTEM

praktische Halterungen für Hochdruckpistole und Reinigungslanzen

KOMFORTABLE SCHLAUCHTROMMEL (VARIANTE)

platzsparende Aufbewahrung des Hochdruckschlauchs mit Twist-Stop Verdrehenschutz

INTELLIGENTES KONTROLLSYSTEM

mit digitalem Bedienpanel

ABNEHMBARE HAUBE

servicefreundlich

OPTISCHE FLAMMENÜBERWACHUNG UND ÜBERHITZUNGSSCHUTZ

(Info Seite 47)

681650 therm 1017

► ZUBEHÖR | ab Seite 62



AUSSTATTUNG

Schnellwechsel-Stecksystem D12

- Kränzle Axialpumpe
- Totalstop-System mit verzögerter Motorabschaltung
- Sicherheitsabschaltung
- Druckregulierung
- Reinigungsmittelansaugung
- Feststellbremse
- Direktansaugung: Ansaughöhe 2.5 m
- Wasserkasten: Volumen 12 l

AUSSTATTUNG HEISSWASSER

- Eco-Modus
- Strömungswächter
- Brennkammervorbelüftung
- Optische Flammenüberwachung
- Überhitzungsschutz (Abgastemperatur bei über 260 °C)
- Brennerstop bei Heizölmangel
- Brennstofftank: 35 l



MODELL	therm 1017
Art.Nr. ohne Schlauchtrommel	681600
Art.Nr. mit Schlauchtrommel	681650

TECHNISCHE DATEN

Arbeitsdruck	bar MPa	30-150 3-15
Wasserleistung	l/min l/h	16.7 1000
Zulässiger Überdruck	bar MPa	170 17
Motordrehzahl	U/min	1400
Anschluss	V ~ Hz A	400 3 50 8.5
Leistungsaufnahme Abgabe	kW	5.5 4.0
Netzanschlusskabel	m	7.5
Maße L B H ohne Schlauchtrommel	mm	1050 800 1015
Maße L B H mit Schlauchtrommel	mm	1050 800 1300
Gewicht ohne mit Schlauchtrommel	kg	193 198

TECHNISCHE DATEN HEISSWASSER

Heißwasserabgabe	°C	12-80
Dampfstufe	°C	140
Heizölverbrauch max. Heizleistung	kg/h l/h	6.2 7.4 ▶ eco: 4.8 6.3
Heizölverbrauch ΔT 45°	kg/h l/h	5.6 6.6
Heizleistung	kW	68

LIEFERUMFANG

Hochdruckschlauch ohne Schlauchtrommel	m Art.Nr.	10 (DN8) 44878
Hochdruckschlauch mit Schlauchtrommel	m Art.Nr.	20 (DN8) 44877
Sicherheits-Abschalt pistole	Modell Art.Nr.	* Starlet 3 12500
Lanze mit Flachstrahldüse	Düse Art.Nr.	● 06 12420-D2506
WassereingangsfILTER	Art.Nr.	13310

SWISS EDITION

INTELLIGENTES KONTROLLSYSTEM MIT DIGITALEM BEDIENPANEL

Die SWISS EDITION therm 1017 bieten eine Vielzahl von Vorteilen in Bedienung, Effizienz und Kosteneinsparung.

- Betriebsstundenzähler
- Überwachung des Gerätes
- Konstante Temperaturen in allen Bereichen
- Minimale Brennstoffkosten durch Begrenzung der maximalen Temperatur



therm-C-Serie



BEDIENPANEL
analoge Temperaturregulierung

KOMFORTABLE SCHLAUCHTROMMEL (VARIANTE)
platzsparende Aufbewahrung des Hochdruckschlauchs mit Twist-Stop Verdrehenschutz

ORDNUNGSSYSTEM
praktische Halterungen für Hochdruckpistole und Reinigungslanzen

ABNEHMBARE HAUBE
servicefreundlich

OPTISCHE FLAMMENÜBERWACHUNG UND ÜBERHITZUNGSSCHUTZ
(Info Seite 47)



628210 therm-C 13/180

► **ZUBEHÖR** | ab Seite 62



AUSSTATTUNG

Schnellwechsel-Stecksystem D12

- Kränzle Axialpumpe
- Totalstop-System mit verzögerter Motorabschaltung
- Sicherheitsabschaltung
- Druckregulierung
- Reinigungsmittelansaugung
- Feststellbremse
- Wasserkasten: Volumen 3 l

AUSSTATTUNG HEISSWASSER

- Strömungswächter
- Brennkammervorbelüftung
- Optische Flammenüberwachung
- Überhitzungsschutz (Abgastemperatur bei über 260 °C)
- Brennerstop bei Heizölmangel
- Brennstofftank: 25 l



MODELL	therm C 9/110	therm C 13/180	therm C 15/150
Art.Nr. ohne Schlauchtrommel	680500	628200	628350
Art.Nr. mit Schlauchtrommel	680550	628210	628360

TECHNISCHE DATEN

Arbeitsdruck	bar MPa	30-110 3-11	30-180 3-18	30-150 3-15
Wasserleistung	l/min l/h	9 540	13 780	15 900
Zulässiger Überdruck	bar MPa	135 13.5	200 20	170 17
Motordrehzahl	U/min	1400	1400	1400
Anschluss	V ~ Hz A	230 1 50 10	400 3 50 8.7	400 3 50 8.7
Leistungsaufnahme Abgabe	kW	2.3 1.7	4.8 4.0	4.8 4.0
Netzanschlusskabel	m	5	7.5	7.5
Maße L B H ohne Schlauchtrommel		860 580 970	860 580 970	860 580 970
Maße L B H mit Schlauchtrommel	mm	860 580 1220	860 580 1220	860 580 1220
Gewicht ohne mit Schlauchtrommel	kg	164 169	164 169	164 169

TECHNISCHE DATEN HEISSWASSER

Heißwasserabgabe	°C	12-80	12-80	12-80
Dampfstufe	°C	140	150	150
Heizölverbrauch max. Heizleistung	kg/h l/h	5.1 6.1	5.8 6.8	6.0 7.1
Heizölverbrauch ΔT 45°	kg/h l/h	3.2 3.8	3.8 4.5	4.3 5.1
Heizleistung	kW	55	60	65

LIEFERUMFANG

Hochdruckschlauch ohne Schlauchtrommel	m Art.Nr.	10 (DN8) 44878	10 (DN8) 44878	10 (DN8) 44878
Hochdruckschlauch mit Schlauchtrommel	m Art.Nr.	15 (DN8) 44879	15 (DN8) 44879	15 (DN8) 44879
Sicherheits-Abschalt pistole	Modell Art.Nr.	* Starlet 3 12500	* Starlet 3 12500	* Starlet 3 12500
Lanze mit Flachstrahldüse	Düse Art.Nr.	● 045 12420-D25045	● 045 12420-D25045	● 055 12420-D25055
WassereingangsfILTER	Art.Nr.	13310	13310	13310

therm-CA-Serie



ORDNUNGSSYSTEM
praktische Halterungen für Hochdruckpistole und Reinigungslanzen

ABNEHMBARE HAUBE
servicefreundlich

KOMFORTABLE SCHLAUCHTROMMEL (VARIANTE)
platzsparende Aufbewahrung des Hochdruckschlauchs mit Twist-Stop Verdrehschutz

BEDIENPANEL
analoge Temperaturregulierung

LEISTUNGSFÄHIGES EINSTEIGERMODELL
mit allen wichtigen Basisfunktionen



626210 therm-CA 12/150

► **ZUBEHÖR** | ab Seite 62



AUSSTATTUNG

- Schnellwechsel-Stecksystem D12
- Kränzle Axialpumpe
- Totalstop-System
- Druckregulierung
- Reinigungsmittelansaugung
- Feststellbremse
- Wasserkasten: Volumen 3 l

AUSSTATTUNG HEISSWASSER

- Strömungswächter
- Brennkammervorbelüftung
- Brennstofftank: 25 l



MODELL	therm CA 9/110	therm CA 12/150
Art.Nr. ohne Schlauchtrommel	626002	626200
Art.Nr. mit Schlauchtrommel	626012	626210

TECHNISCHE DATEN

Arbeitsdruck	bar MPa	30-110 3-11	30-150 3-15
Wasserleistung	l/min l/h	9 540	12 720
Zulässiger Überdruck	bar MPa	130 13	165 16.5
Motordrehzahl	U/min	1400	1400
Anschluss	V ~ Hz A	230 1 50 10	400 3 50 7.2
Leistungsaufnahme Abgabe	kW	2.3 1.7	3.8 3.0
Netzanschlusskabel	m	5	7.5
Maße L B H ohne Schlauchtrommel		860 580 970	860 580 970
Maße L B H mit Schlauchtrommel	mm	860 580 1220	860 580 1220
Gewicht ohne mit Schlauchtrommel	kg	159 164	159 164

TECHNISCHE DATEN HEISSWASSER

Heißwasserabgabe	°C	12-80	12-80
Dampfstufe	°C	140	140
Heizölverbrauch max. Heizleistung	kg/h l/h	5.1 6.1	5.4 6.4
Heizölverbrauch ΔT 45°	kg/h l/h	3.2 3.8	3.5 4.1
Heizleistung	kW	55	58

LIEFERUMFANG

Hochdruckschlauch ohne Schlauchtrommel	m Art.Nr.	10 (DN8) 44878	10 (DN8) 44878
Hochdruckschlauch mit Schlauchtrommel	m Art.Nr.	15 (DN8) 44879	15 (DN8) 44879
Sicherheits-Abschaltpistole	Modell Art.Nr.	* Starlet 3 12500	* Starlet 3 12500
Lanze mit Flachstrahldüse	Düse Art.Nr.	● 045 12420-D25045	● 045 12420-D25045
WassereingangsfILTER	Art.Nr.	13310	13310



TECHNISCHE HIGHLIGHTS



ELEKTRISCH BEHEIZTER DURCHLAUFERHITZER

Stabile Hitze: Der Durchlauferhitzer kann mit bis zu 48 kW betrieben werden und ermöglicht selbst im Dauerbetrieb Temperaturen bis 80 °C. Er sorgt für eine gleichmäßige Wassertemperatur und eignet sich so bestens für die Beseitigung von Fetten und Ölen.



DIGITALES THERMOSTAT

Temperatur und Heizleistung werden über das Thermostat digital geregelt. Dadurch kann die Wassertemperatur konstant eingehalten werden. Ein Betriebsstundenzähler ermittelt überdies die erforderlichen Service-Intervalle.

HOCHDRUCKREINIGER ELEKTRISCH BEHEIZT

KOMPROMISSLOS, EMISSIONSFREI UND BEEINDRUCKEND GRÜNDLICH

Reine Luft, reiner Raum: Unsere elektrisch beheizten Hochdruckreiniger kommen besonders in geschlossenen Räumen ohne Abluft, in Reinräumen oder in gesundheits- und hygienesensiblen Bereichen zum Einsatz. Temperaturen von bis zu 80 °C steigern die Reinigungswirkung bei hartnäckigen Verschmutzungen, und der elektrisch betriebene Durchlauferhitzer ermöglicht emissionsfreies Arbeiten.

INHALTSANGABE

e-therm-Serie	60-61
Zubehör Stecksystem D12	62-78

BRANCHENSCHWERPUNKTE



SCHLAUCHTROMMEL

Platzsparend und komfortabel: Mit klappbarer Kurbel zur praktischen, sauberen Aufbewahrung des Hochdruckschlauchs. Die spezielle Bremsvorrichtung hält die Trommel in der gewünschten Position.



ECO-STUFE

Auf kleiner „Flamme“: Mit der Eco-Stufe kann der Anwender die maximale Arbeitstemperatur auf 55 °C halten und so den Stromverbrauch bis zu 50 % reduzieren. (bei e-therm 603 M 36, e-therm 873 M 36 und e-therm 873 M 48)

e-therm-Serie



ORDNUNGSSYSTEM

praktische Halterungen für Hochdruckpistole und Reinigungslanzen

KOMFORTABLE SCHLAUCHTROMMEL (VARIANTE)

platzsparende Aufbewahrung des Hochdruckschlauchs mit Twist-Stop Verdrehschutz

DIGITALES BEDIENPANEL

digitale Temperaturregulierung
zwei verschiedene Temperatur-Modi

ECO-STUFE

für den energiesparenden Einsatz
(e-therm 603 M 36, e-therm 873 M 36,
e-therm 873 M 48)



642260 e-therm 603 M 36

► ZUBEHÖR | ab Seite 62

AUSSTATTUNG

- Schnellwechsel-Stecksystem D12
- Kränzle Axialpumpe
- Totalstop-System mit verzögerter Motorabschaltung
- Sicherheitsabschaltung
- Druckregulierung
- Feststellbremse
- Wasserkasten: Volumen 12 l
(e-therm 603 M 36, e-therm 873 M 48)



AUSSTATTUNG HEISSWASSER ELEKTRISCH BEHEIZT

- Digital-Thermostat
- Strömungswächter
- Überhitzungsschutz
- Betriebsstundenzähler



MODELL	e-therm 500 M 18	e-therm 500 M 24	e-therm 603 M 36	e-therm 873 M 36	e-therm 873 M 48
Art.Nr. ohne Schlauchtrommel	642050	642150	642250	642300 NEU!	642350
Art.Nr. mit Schlauchtrommel	642060	642160	642260	642310 NEU!	642360

TECHNISCHE DATEN

Arbeitsdruck	bar MPa	30-130 3-13	30-130 3-13	30-150 3-15	30-150 3-15	30-150 3-15
Wasserleistung	l/min l/h	8 480	8 480	10 600	13 780	13 780
Zulässiger Überdruck	bar MPa	150 15	150 15	170 17	170 17	170 17
Motordrehzahl	U/min	1400	1400	1400	1400	1400
Anschluss	V ~ Hz A	400 3 50 29	400 3 50 39	400 3 50 55	400 3 50 59	400 3 50 76
Leistungsaufnahme	kW	20	27	38	40	52
Netzanschlusskabel	m	5	5	5	5	5
Stecker		CEE 32 A	CEE 63 A	CEE 63 A	CEE 63 A	CEE 125 A
Maße L B H ohne Schlauchtrommel	mm	1050 800 1015	1050 800 1015	1050 800 1015	1050 800 1015	1050 800 1015
Maße L B H mit Schlauchtrommel	mm	1050 800 1450	1050 800 1450	1050 800 1450	1050 800 1450	1050 800 1450
Gewicht ohne mit Schlauchtrommel	kg	128 136	128 136	160 168	160 168	160 168

TECHNISCHE DATEN HEISSWASSER

Heißwasserabgabe bei 12° C Zulauf	°C	48	60	75	68	80
Heizleistung	kW	18	24	36	36	48

LIEFERUMFANG

Hochdruckschlauch ohne Schlauchtrommel	m Art.Nr.	10 (DN8) 41081	10 (DN8) 41081	10 (DN8) 41081	10 (DN8) 41081	10 (DN8) 41081
Hochdruckschlauch mit Schlauchtrommel	m Art.Nr.	20 (DN8) 443812	20 (DN8) 443812	20 (DN8) 443812	20 (DN8) 443812	20 (DN8) 443812
Sicherheits-Abschalt-pistole	Modell Art.Nr.	* Starlet 3 12500	* Starlet 3 12500	* Starlet 3 12500	* Starlet 3 12500	* Starlet 3 12500
Lanze mit Flachstrahldüse	Düse Art.Nr.	○ 03 12420-D2503	○ 03 12420-D2503	● 035 12420-D25035	● 05 12420-D2505	● 05 12420-D2505
WassereingangsfILTER	Art.Nr.	13310	13310	13310	13310	13310

MIT DEM RICHTIGEN WERKZEUG IMMER ALLES IM GRIFF



Mit einem Klick einsatzbereit: Unser vielseitiges Zubehör-Sortiment macht aus jedem Kränzle einen Alleskönner für zahlreiche Anwendungsbereiche. Ob Flächen- oder Rohrreinigung, Sandstrahl-Arbeiten oder die besonders gründliche Reinigung mit Schaum zum Lösen grober Verschmutzungen. Alle Zubehörtteile sind mit unserem Schnellwechsel-Stecksystem ausgestattet, das die schnelle, einfache und sichere Verbindung von Reinigungslanzen und Zubehör gewährleistet.



TECHNISCHE HIGHLIGHTS



SCHNELLWECHSEL-STECKSYSTEM

Intelligent und zuverlässig: Das Schnellwechsel-Stecksystem mit gehärteten Edelstahlkomponenten sorgt für die einfache und jederzeit sichere Verbindung der Sicherheits-Abschaltpistole mit der Lanze. Die neue Pistole Starlet 3 überzeugt zudem bei Design und Komfort.



SECHSKANT VERDREHSICHERUNG

Reinigungslanzen und Zubehör, die mit einer Sechskant-Kupplung ausgestattet sind, können in sechs verschiedenen Positionen verdrehsicher arretiert werden. Dadurch verdreht sich das Zubehör nicht ungewollt und lässt sich durch das Bewegen der Pistole führen.



NON-MARKING (NOM)

Besonders geeignet für den Einsatz in Hygiene- und Sanitärbereichen: Die Kränzle NoM-Versionen hinterlassen keine Spuren oder Streifen, ihre Abriebfestigkeit sorgt außerdem für eine längere Lebensdauer von Schläuchen und Rädern.



TWIST-STOP VERDREHSCHUTZ

Macht alles mit: Eine spezielle Verschraubung verhindert das Verdrehen des Hochdruckschlauchs während der Arbeit und garantiert einen ungestörten Reinigungsprozess.



INHALTSANGABE

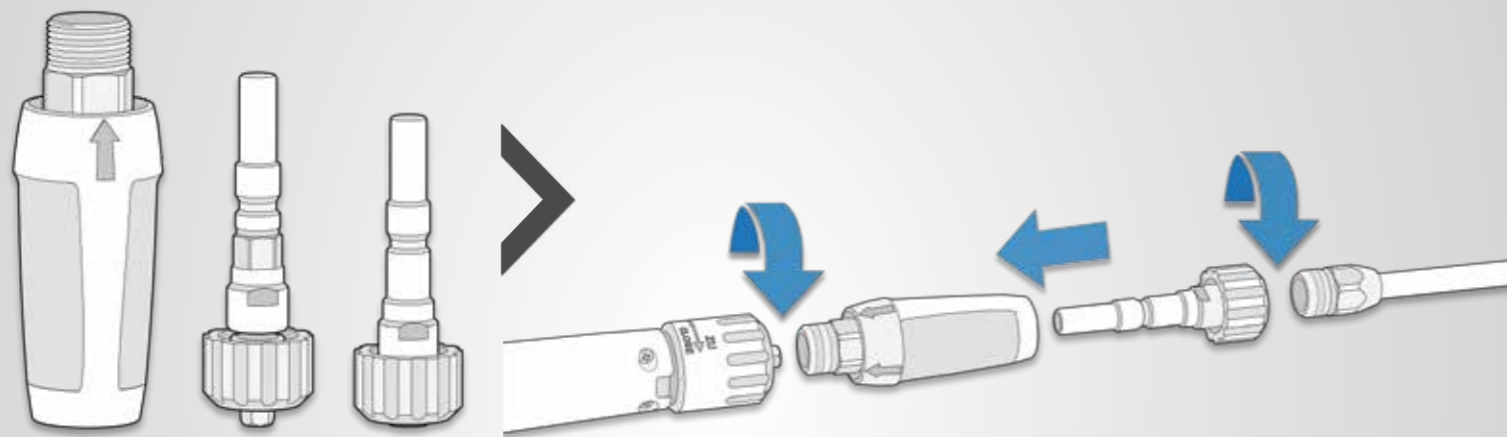
Umrüstung auf Stecksystem D12	64-65
Sicherheits-Abschaltpistolen	66
Reinigungslanzen	67-71
Bodenwäscher	72
Spezialzubehör	73
Schaumreinigung Zusatzmittel	74
An- / Absaugung Filter	75
Wandhalterungen	76
Lanzenhalter Schlauchtrommeln	77
Adapter	77
Hochdruckschläuche	78

SO SICHER WIE IMMER, SO SCHNELL WIE NIE ZUVOR



UMRÜSTUNG AUF STECKSYSTEM D12

Die Gewindeverschraubung war seit jeher Garant für die zuverlässige Verbindung zwischen Sicherheits-Abschaltpistole und Lanzen. Mit dem innovativen Schnellwechsel-Stecksystem haben wir diese bewährte Technik entscheidend weiterentwickelt: Die Steckkupplung verbindet die gewohnte Sicherheit mit zusätzlichem Komfort. Durch einfaches Stecken werden die Lanzen ganz bequem und schnell wie noch nie gewechselt.

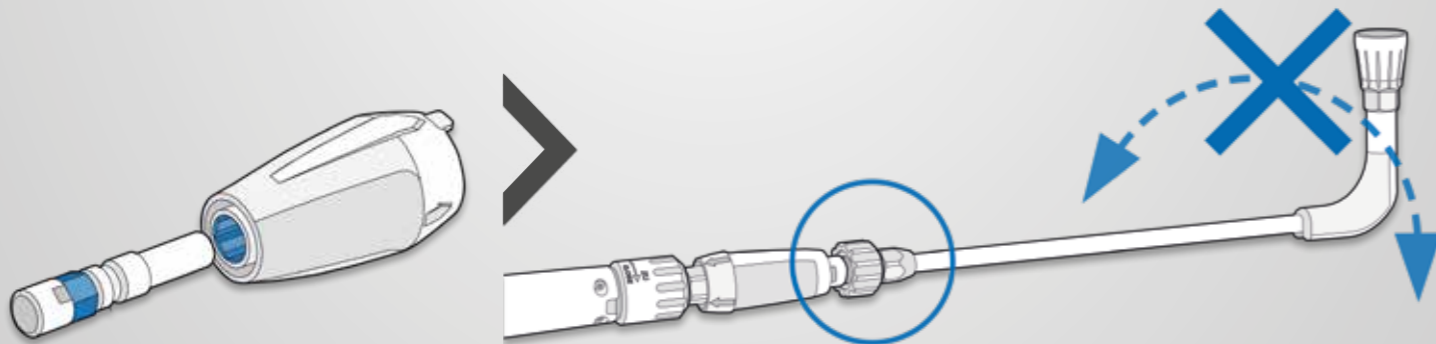


UMRÜSTSET | Art.Nr. 13455

- Aufsatz Steckkupplung
- Stecknippel mit Verdrehsicherung
- Stecknippel ohne Verdrehsicherung

UMRÜSTEN LEICHT GEMACHT

- Aufsatz Steckkupplung auf die Sicherheits-Abschaltpistole M22 schrauben
- Zubehör mit M22-Gewindeverschraubung auf Stecknippel aufschrauben
- Stecknippel in Aufsatz Steckkupplung einrasten



SECHSKANT-KUPPLUNG

Der Außensechskant des Stecknippel mit Verdrehsicherung passt perfekt in den Innensechskant vom Aufsatz Steckkupplung.

VERDREHGESICHERT

Dank des Stecknippels mit Sechskant-Kupplung können Lanzen und Zubehör in sechs verschiedenen Positionen arretiert werden. Dadurch gehört ungewollt verdrehtes Zubehör der Vergangenheit an.

ZUBEHÖR | STECKSYSTEM D12

UMRÜSTUNG AUF STECKSYSTEM



Umrüstset Stecksystem D12

Zur Umrüstung von Kränzle Sicherheits-Abschaltpistole und Zubehör mit Gewindeverschraubung auf Schnellwechsel-Stecksystem D12.

Aufsatz Steckkupplung	Adapter 1	Adapter 2	Art.Nr.
M22x1.5 AG ▶ D12	Stecknippel D12 ohne Verdrehsicherung	Stecknippel D12 mit Verdrehsicherung	13455



124415



12440

Adapter Gewindeverschraubung M22 ▶ Stecksystem D12

Zur Nutzung des Kränzle Zubehörs mit Gewindeverschraubung bei Sicherheits-Abschaltpistolen mit Schnellwechsel-Stecksystem D12

Eingang	Ausgang	Verdrehsicherung	Länge	mm	Art.Nr.
Stecknippel D12	M22x1.5 IG	–	100		12441
Stecknippel D12	M22x1.5 IG	●	100		124415
Stecknippel D12	M22x1.5 IG	–	400 mit Griffschale		12440

Aufsatz Steckkupplung D12

Zur Umrüstung der Sicherheits-Abschaltpistole auf Schnellwechsel-Stecksystem D12

Art.Nr.	12443
Ausgang	D12



ZUBEHÖR GEWINDEVERSCHRAUBUNG M22

FÜR GERÄTE MIT BAUJAHR BIS 2020

Seit 2021 werden alle Hochdruckreiniger ausschließlich mit dem innovativen Schnellwechsel-Stecksystem ausgestattet. Das bisherige Reinigungszubehör mit Gewindeverschraubung für bestehende Kränzle-Geräte ist selbstverständlich weiterhin erhältlich.

ARBEITET MINDESTENS

SO GUT WIE SIE AUSSIEHT

NEU: STARLET 3

Lieferbar ab März / April 2022

Funktion und Design perfekt vereint: Die neue Sicherheits-Abschaltpistole Starlet 3 liegt mit ihrer leichten Bauweise besonders bei langen Arbeitseinsätzen deutlich besser in der Hand. Alle leistungsstarken Hochdruckreiniger ab Seite 30 (Ausnahme Profi-Jet tragbar) werden künftig mit dieser hochwertigen Pistole ausgestattet.



KOMPAKTE BAUFORM
modernes Design sorgt für bequeme Handhabung

LEICHTGÄNGIGER ABZUG
erfordert weniger Kraftaufwand

SECHSKANT VERDREHSICHERUNG
Lanzen und Zubehör mit Verdrehsicherung können in sechs verschiedenen Positionen arretiert werden

ERGONOMISCHER GRIFF
für eine natürliche und griffsichere Handhaltung während des Reinigungsvorgangs

CLEVERE DÜSENTECHNIK

FÜR HÖCHSTE REINIGUNGSKRAFT

NEU: REINIGUNGSLANZE MIT PENDELDÜSE



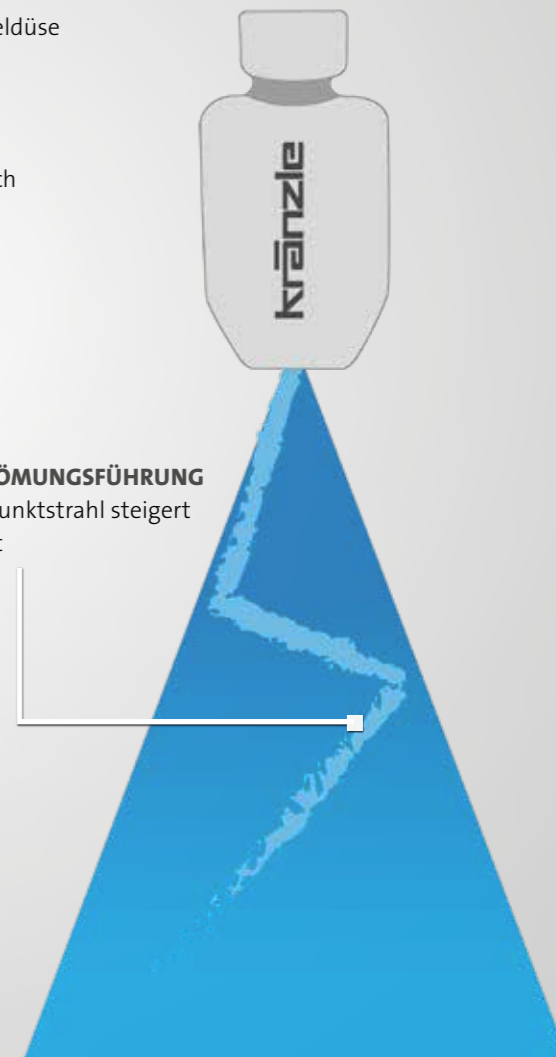
Überzeugt auch unter härtesten Bedingungen: Die neue Reinigungslanze mit Pendeldüse aus verschleißfreiem Edelstahl entfernt hartnäckigste Verschmutzungen und sorgt gleichzeitig für die flächendeckende Reinigung. Durch ihre intelligente Bauweise kombiniert sie die Vorteile einer Flachstrahllanze mit der Kraft des Punktstrahls. Ein schwingender Wasserstrahl liefert ausgezeichnete Reinigungsergebnisse bei deutlich gesteigerter Spülleistung/Sprühleistung.

- erzeugt einen einzigartigen Fluidstrahl (Coandă-Effekt)
- ohne bewegliche Bauteile, dadurch robust und langlebig
- spart Energie und Wasser durch schnellere Reinigung
- geringe Vibrationen und Geräuschentwicklung



PRAKTISCH UNZERSTÖRBAR
aus rostfreiem Edelstahl

INTELLIGENTE STRÖMUNGSFÜHRUNG
der schwingende Punktstrahl steigert die Reinigungskraft



SICHERHEITS-ABSCHALTPISTOLEN



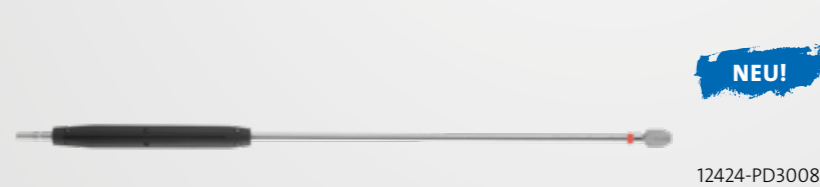
NEU!*

Starlet 3	
Art.Nr.	12500
Ausgang	Stecksystem D12
Arbeitsdruck bar MPa	270 27
Wasserleistung l/min	40
Temperatur max. °C	150

M2000 - Kurz	
Art.Nr.	12492
Ausgang	Stecksystem D12
Arbeitsdruck bar MPa	270 27
Wasserleistung l/min	30
Temperatur max. °C	150

M2000 - Lang	
Art.Nr.	12481
Ausgang	Stecksystem D12
Arbeitsdruck bar MPa	270 27
Wasserleistung l/min	30
Temperatur max. °C	150

REINIGUNGSLANZEN



NEU!

12424-PD3008

Lanze mit Pendeldüse				
Länge	mm	Düsengröße	Sprühwinkel	Art.Nr.
1000	Griffschale	● 08	30°	12424-PD3008
1000	Griffschale	● 11	30°	12424-PD3011



* Lieferbar ab März / April 2022



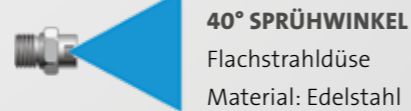
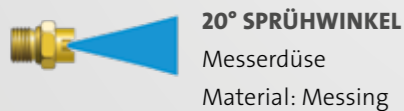
Lanze mit Flachstrahldüse				
Länge	mm	Düsengröße	Sprühwinkel	Art.Nr.
500		○ 028	20°	12435-M20028
500		○ 03	20°	12435-M2003
500		● 042	20°	12435-M20042
500		● 045	20°	12435-M20045
500		R 1/4" IG, ohne Düse **	ohne Düse **	12435-XXX
1000	Griffschale	○ 03	25°	12420-D2503
1000	Griffschale	● 035	25°	12420-D25035
1000	Griffschale	● 04	25°	12420-D2504
1000	Griffschale	● 045	25°	12420-D25045
1000	Griffschale	● 05	25°	12420-D2505
1000	Griffschale	● 055	25°	12420-D25055
1000	Griffschale	● 06	25°	12420-D2506
1000	Griffschale	● 065	25°	12420-D25065
1000	Griffschale	● 07	25°	12420-D2507
1000	Griffschale	● 075	25°	12420-D25075
1000	Griffschale	● 08	25°	12420-D2508
1000	Griffschale	● 085	25°	12420-D25085
1000	Griffschale	● 11	25°	12420-D2511
1000	Griffschale	● 125	25°	12420-D25125
1000	Griffschale	● 05	40°	12420-D4005
1000	Griffschale	● 06	40°	12420-D4006
1000	Griffschale	● 065	40°	12420-D40065
1000	Griffschale	● 08	40°	12420-D4008
1000	Griffschale	● 085	40°	12420-D40085
1000	Griffschale	● 11	40°	12420-D4011
1000	Griffschale	● 125	40°	12420-D40125
1000	Griffschale	15	40°	12420-D4015
1000	Griffschale	175	40°	12420-D40175
1000	Griffschale	20	40°	12420-D4020
1000	Griffschale	R 1/4" IG, ohne Düse **	ohne Düse **	12420-XXX
1250	Griffschale	R 1/4" IG, ohne Düse **	ohne Düse **	124220-XXX
1500	Griffschale	R 1/4" IG, ohne Düse **	ohne Düse **	124210-XXX

FLACHSTRAHLDÜSE

Unsere Empfehlung für die Reinigung empfindlicher Oberflächen: Die Flachstrahldüse mit ihrem kegelförmigen Strahl (Sprühwinkel: 20 - 40°) arbeitet besonders schonend und macht sogar das "Kehren" von Schmutz möglich.



SPRÜHWINKEL DÜSEN



** Hochdruckdüse muss separat bestellt werden.



Lanze mit Vario-Jet			
■ mit Verdrehsicherung			
Länge	mm	Düsengröße	Art.Nr.
500		● 028	12437-028
500		○ 03	12437-03
500		● 042	12437-042

VARIO-JET

Die variable Sprühlanze für Punkt- oder Flachstrahl erlaubt komfortables Umschalten von Hochdruck- auf Niederdruckbetrieb. Zur gezielten Aufbringung von Reinigungsschaum ohne Wechsel des Zubehörs ist die Ansaugung von Reinigungsmitteln direkt über die Hochdruckpumpe möglich.



Lanze mit Regeldüse				
■ max. 250 bar 25 MPa ■ max. 150 °C ■ mit Verdrehsicherung (500 mm)				
Länge	mm	Düsengröße	Sprühwinkel	Art.Nr.
500		● 042	20°	12436-M20042
500		○ 03	20°	12439-D2503
500		● 05	20°	12439-D2505
1000	Griffschale	○ 03	25°	12431-D2503
1000	Griffschale	● 045	25°	12431-D25045
1000	Griffschale	● 05	25°	12431-D2505
1000	Griffschale	● 07	25°	12431-D2507
1000	Griffschale	R 1/4" IG, ohne Düse **	ohne Düse **	132061
1500	Griffschale	R 1/4" IG, ohne Düse **	ohne Düse **	132062

REGELDÜSE

Der Arbeitsdruck lässt sich direkt an der Lanze regeln und für unterschiedliche Aufgaben einstellen, beispielsweise kraftvoller Flachstrahl mit Hochdruck oder praktischer Spülstrahl im Niederdruckbetrieb.



Kurze Regeldüse			
Länge	mm	Verdrehsicherung	Art.Nr.
180		●	132051
340	Griffschale	–	132060



** Hochdruckdüse muss separat bestellt werden.

ZUBEHÖR | STECKSYSTEM D12

REINIGUNGSLANZEN



12438-028



12425-042

Lanze mit Schmutzkiller			
Länge	mm	Düsengröße	Art.Nr.
500		028	12438-028
500		03	12438-03
500		042	12438-042
500		045	12438-045
500		05	12438-05
500		055	12438-055
1000	Griffschale	03	12425-03
1000	Griffschale	035	12425-035
1000	Griffschale	042	12425-042
1000	Griffschale	045	12425-045
1000	Griffschale	05	12425-05
1000	Griffschale	055	12425-055
1000	Griffschale	06	12425-06
1000	Griffschale	07	12425-07
1000	Griffschale	075	12425-075

12430-045



Lanze mit Turbokiller			
Länge	mm	Düsengröße	Art.Nr.
1000	Griffschale	035	12430-035
1000	Griffschale	04	12430-04
1000	Griffschale	045	12430-045
1000	Griffschale	05	12430-05
1000	Griffschale	055	12430-055
1000	Griffschale	07	12430-07
1000	Griffschale	08	12430-08
1000	Griffschale	09	12430-09
1000	Griffschale	10	12430-10
1000	Griffschale	11	12430-11
1000	Griffschale	12	12430-12

SCHMUTZKILLER UND TURBOKILLER
Auf unempfindlichen Oberflächen beseitigt die Hochdruckdüse des Schmutzkillers mit ihrem rotierenden Punktstrahl selbst hartnäckigste Verschmutzungen rückstandslos. Der Turbokiller kommt zum Einsatz, wenn maximaler Arbeitsdruck und große Wassermengen benötigt werden.



Abb: Schmutzkiller



Abb: Turbokiller



** Hochdruckdüse muss separat bestellt werden.

ZUBEHÖR | STECKSYSTEM D12

REINIGUNGSLANZEN



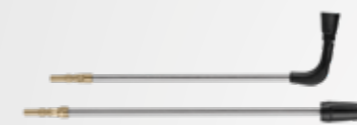
411545



411547

Lanzenverlängerung			
■ mit Verdrehsicherung (342 mm und 500 mm)			
Länge	mm	Ausgang	Art.Nr.
342		Stecknippel D12	411544
500		Stecknippel D12	411545
1000	Griffschale	Stecknippel D12	411546
1250	Griffschale	Stecknippel D12	411547
1500	Griffschale	Stecknippel D12	411548

410755



Unterbodenlanze			
Für schwer zugängliche Bereiche			
■ mit Verdrehsicherung			
Länge	mm	Düsengröße	Art.Nr.
500		07	410756
1000		07	410755

12133

Doppellanze mit Dreh-Handgriff			
Stufenlose Regelung des Arbeitsdrucks			
■ mit Verdrehsicherung (660 mm)			
Länge	mm	Düsengröße	Art.Nr.
660		D3035 **	121332
1000		D3035 **	12133



** Niederdruckdüse serienmäßig. Hochdruckdüse muss separat bestellt werden.



WC Lanze		
■ mit Regeldüse		■ mit Verdrehsicherung
Art.Nr.		12540
Länge	mm	500
Düsengröße		D25055



Knicklanze mit Handgriff		
Stufenlose Verstellung des Biegewinkels von 20°-140°		
Art.Nr.		121801-XXX
Länge	mm	1100
Ausgang		R 1/4" IG, ohne Düse **

125301

Doppellanze mit Dreh-Knauf			
Stufenlose Regelung des Arbeitsdrucks			
■ mit Verdrehsicherung (660 mm)			
Länge	mm	Düsengröße	Art.Nr.
660		D3035 **	125301
1000		D3035 **	125302



BODENWÄSCHER



Round Cleaner UFO kurz

Für kleine bis mittlere Flächen

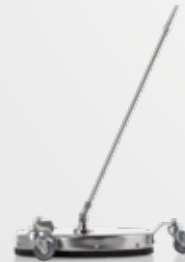
Art.Nr.	41855
+ Adapter D12	12441
Eingang	M22x1.5 AG
Ø mm	300
Arbeitsdruck bar MPa	180 18
Wasserleistung max. l/min	12
Gewicht kg	1.9
Düsengröße	045



Round Cleaner UFO lang Edelstahl

Für kleine bis mittlere Flächen

Art.Nr. Düsengröße 045	41891
Art.Nr. Düsengröße 055	41890
Ø mm	350
Arbeitsdruck bar MPa	210 21
Wasserleistung max. l/min	15
Gewicht kg	5.5



Round Cleaner INOX 410

Für große bis sehr große Flächen

Art.Nr.	41814
Ø mm	410
Arbeitsdruck bar MPa	180 18.0
Wasserleistung max. l/min	14
Gewicht kg	3.6
Düsengröße	045



41880 41881

Round Cleaner UFO lang

Für kleine bis mittlere Flächen

Art.Nr. ohne Räder	41880
Art.Nr. mit Räder	41881
Ø mm	300
Arbeitsdruck bar MPa	180 18
Wasserleistung max. l/min	12
Gewicht ohne Rädern kg	2.4
Gewicht mit Rädern kg	3.1
Düsengröße	045



Round Cleaner INOX 300

Für mittlere bis große Flächen

Art.Nr.	41813
Ø mm	300
Arbeitsdruck bar MPa	160 16.0
Wasserleistung max. l/min	12
Gewicht kg	2.9
Düsengröße	045



Round Cleaner INOX 520

Für große bis sehr große Flächen

Art.Nr.	41812
Ø mm	520
Arbeitsdruck bar MPa	220 22.0
Wasserleistung max. l/min	26
Gewicht kg	11.4
Düsengröße	06



SPEZIALZUBEHÖR

128060 128062

Waschbürste quer

- Bürstenkopf LxB: 240x90 mm
- mit Verdrehsicherung (500 mm)

Rohrlänge mm	Art.Nr.
500	128060
750	128061
1000 Griffschale	128062
1250 Griffschale	128063
1500 Griffschale	128064



Sandstrahl-Set (Nassstrahlen)

- Zum Abstrahlen von Sandstein und Fassaden
- mit Schlauch und Ansauglanze

Art.Nr.	41068
+ Adapter D12	12441
Eingang	M22x1.5 AG
Arbeitsdruck bar MPa	250 25
Wasserleistung l/min	19
für Strahlgut mm	0.2 - 2.0
Düsengröße	● 055

410506 410507

Rotierende Waschbürste

- Bürstenkopf Ø: 180 mm
- mit Verdrehsicherung (342 mm)

Rohrlänge mm	Art.Nr.
342	410506
1000 Griffschale	410507
1250 Griffschale	410508
1500 Griffschale	410509



Spritzschutz

- Für die Reinigung von Flächen ohne Spritzwasser
- verwendbar für alle Waschanzen

Art.Nr.	132600
Unten LxB mm	285x190



Rohrreinigungsschlauch mit Düse

- Arbeitsdruck max: 200 bar | 20 MPa
- Düsengröße ohne Frontbohrung: KN 055
- Weitere Düsen auf Anfrage**
- Düsengröße mit Frontbohrung: KNF 055

Länge m	Art.Nr. ohne Frontbohrung	Art.Nr. mit Frontbohrung
10	12550	12550-F
15	125501	125501-F
20	125502	125502-F
25	125503	125503-F
30	125504	125504-F



Waschbürste flach

Art.Nr.	41073
+ Adapter D12	12441
Eingang	M22x1.5 AG
Bürstenkopf LxB mm	180x65



OHNE FRONTBOHRUNG

3 Strahlen nach hinten



MIT FRONTBOHRUNG

3 Strahlen nach hinten

1 Strahl nach vorn

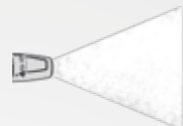
SCHAUMREINIGUNG | ZUSATZMITTEL



NEU!



PUNKTSTRAHL



FLACHSTRAHL

135303

135313

Schauminjektor

Erzeugung von wirksamem Schaum
 ■ verstellbarer Sprühwinkel (Punktstrahl - Flachstrahl)
 ■ inkl. Schraubverschluss

Behälter	Liter	Art.Nr.
1		135303
2		135313

1 Liter

2 Liter

Ersatzbehälter Schauminjektor

Für Wechsel und Lagerung von Reinigungsmittel

Behälter ohne Deckel	Art.Nr.
1 Liter	135320
2 Liter	135321
Schraubverschluss	135336



412710

412711

Kränzle Neutral

Universalreiniger für die Entfernung von hartnäckigen Verschmutzungen
 ■ pH-Wert**: 10.9

Inhalt	Liter	Art.Nr.
1		412710
5		412711
25		412712



412721

Kränzle Plus

Spezialreiniger zur Entfettung und Reinigung
 ■ pH-Wert**: 13.2

Inhalt	Liter	Art.Nr.
5		412721
25		412722



412731

Kränzle Marine

Hochalkalischer Intensivreiniger löst Ruß, Öl- und Fettverschmutzungen
 ■ pH-Wert**: 13.5

Inhalt	Liter	Art.Nr.
5		412731
25		412732



Kalklöser (Konzentrat)

Entkalkung von Hochdruckreinigern
 Entfernung von Kalkablagerungen
 ■ pH-Wert**: 1.0

Inhalt	Liter	Art.Nr.
1		412580
12 x 1		412570



Hochleistungsgetriebeöl

Für alle Kränzle Hochdruckpumpen

Art.Nr.	400932
Inhalt	Liter 1



Wichtiger Hinweis:

Bei Verwendung von chemischen Reinigungsmitteln und Ölen die jeweiligen Verordnungen, Sicherheitshinweise sowie Sicherheitsdatenblätter beachten. Sicherheitsdatenblätter unter: www.kraenzle.com/sda

**pH-Wert: unverdünnter Zustand

Es wird empfohlen das Reinigungsmittel vor Beginn an der zu reinigenden Oberfläche zu testen.

AN- / ABSAUGUNG | FILTER



Schlamm-sauger

Absaugen von Schlamm aus Tümpeln und Teichen
 ■ Für Hochdruckreiniger ab 10 l/min

Art.Nr.	41791
Eingang	M22x1.5 AG
Länge	m 2
Arbeitsdruck max.	bar MPa 250 25
Wasserleistung max.	l/min 20
Saughöhe max.	m 3
Saugleistung bei 130 bar 220 bar	l/h 10000 17500
Düsengröße serienmäßig	● 045

Schlamm-sauger

Absaugen von Schlamm aus Tümpeln und Teichen
 ■ Für Hochdruckreiniger ab 10 l/min
 ■ Schlauchdurchmesser 1 1/2"

Art.Nr.	41104
Eingang	M22x1.5 AG
Schlauchlänge	m 3.8
Arbeitsdruck max.	bar MPa 250 25
Wasserleistung max.	l/min 20
Saughöhe max.	m 3
Saugleistung bei 130 bar 220 bar	l/h 10000 17500
Düsengröße serienmäßig	● 055



Poolreiniger-Aufsatz

Aufsatz für Schlamm-sauger Edelstahl

Art.Nr.	418030
Eingang	M22x1.5 AG
Maße L	mm 320
Düsengröße	● 045



Saugschlauch mit Ansaugfilter

■ mit Rückschlagventil
 ■ Für Hochdruckreiniger ab 10 l/min

Art.Nr.	150383
Eingang	3/4" IG
Schlauchlänge	m 3



133003

133201

WassereingangsfILTER

■ Ein- und Ausgang aus Messing, außer Artikel: 13310

Eingang	Ausgang	Art.Nr.
3/4" AG (Kunststoff Anschluss)	3/4" IG (Verschraubung)	13310
3/4" AG	3/4" IG (Verschraubung)	133003
Schnellkupplung mit Klauen (GEKA)	Schnellkupplung mit Klauen (GEKA)	133005
3/4" AG	3/4" IG (Verschraubung)	133201



ALLES AN ORT UND STELLE

NEU: ORDNUNGSMODULE

Das Suchen hat ein Ende: Ohne das richtige Zubehör sind perfekte Reinigungsergebnisse kaum möglich. Damit man alle Utensilien stets im Zugriff hat und den Überblick nicht verliert, bietet Kränzle für jeden Anspruch die passende Halterung. Diese sind mit dem kompletten Kränzle Zubehör kompatibel - auch für Zubehör mit M22-Gewindeverschraubung.



129504

129502

WANDHALTERUNGEN

NEU!

Wandhalterung Lanzen

platzsparende Aufbewahrung von bis zu sieben Lanzen und Waschbürsten

Art.Nr.	129500
Maße LxBxH	mm 300x50x70

NEU!

Wandhalterung Schauminjektor

große Mulde zum praktischen Einhängen des Schauminjektors

Art.Nr.	129501
Maße LxBxH	mm 80x70x70

NEU!

Wandhalterung Premium

zur Aufbewahrung von bis zu vier Reinigungslanzen und einem Schauminjektor

Art.Nr.	129502
Maße LxBxH	mm 300x70x70

ZUBEHÖR

LANZENHALTER | SCHLAUCHTROMMELN

NEU!

Lanzenköcher Boden

für Bodenmontage, mit Leckanschluss
■ geeignet zur Verstaueung von 2 Lanzen

Art.Nr.	129504
Rohrlänge	mm 590
Ø	mm 55

NEU!

Lanzenköcher Wand

für Wandmontage
■ nicht geeignet für Lanzen mit Turbokiller

Art.Nr.	129505
Rohrlänge	mm 590
Ø	mm 55

Automatik-Trommel Nachrüstset

■ therm-RP, therm-1, therm 1017

Art.Nr.	48950
HD-Schlauch	m 20 (DN8)

Automatik-Trommel

■ inkl. 2 m Verbindungsschlauch

Art.Nr.	43855
HD-Schlauch	m 20 (DN8)

Automatik-Trommel Edelstahl

■ inkl. 2 m Verbindungsschlauch

inkl. HD-Schlauch	m	Art.Nr.
20 (DN8)		412681
30 (DN8)		412691

ADAPTER

NEU!

Umbauset - Durchflusswächter

Zur Leckagesicherung im Rohrnetz. Geeignet für nicht überwachte Bereiche.

Art.Nr.	126342
Durchflussmenge	l/min 4

Rohrbelüfter

Einbau zwischen Gerät und Wasserversorgung
■ mit Rückschlagventil

Art.Nr.	410164
Eingang	3/4" IG
Ausgang	3/4" AG

44192

Kaminadapter

Bei Aufbauten in Innenräumen
■ für alle ölbeheizten therm-Baureihen
■ Ø 200 mm

Länge	mm	Art.Nr.
200		44192
385		441921

HOCHDRUCKSCHLÄUCHE



43416 Standard

NoM 410841

Stahlgewebe-Hochdruckschlauch

■ Eingang | Ausgang: M22x1,5 IG ■ drehbare Verschraubung ■ Knickschutz *Weitere Ausführungen auf Anfrage*

Länge	m	Gewebeeinlage	SN	Arbeitsdruck bar MPa	Temperatur max. °C	Art.Nr. Standard	Art.Nr. NOM
10 (DN6)	1		210 21	100		43416	434162
20 (DN6)	1		210 21	100		434161	434163
10 (DN8)	1		230 23	150		44878	–
10 (DN8)	2		400 40	150		41081	410811
15 (DN8)	1		230 23	150		44879	–
15 (DN8)	2		400 40	150		–	410821
25 (DN8)	2		400 40	150		41084	410841
30 (DN8)	2		400 40	150		41080	410801



443812 Standard

NoM 410831

Ersatzschlauch - für Hochdruckreiniger mit Schlauchtrommel

■ Ausgang: M22x1,5 IG ■ drehbare Verschraubung ■ Knickschutz *Weitere Ausführungen auf Anfrage*

Geräte-Serie	Länge	m	Gewebeeinlage	SN	Arbeitsdruck bar MPa	Temperatur max. °C	Art.Nr. Standard	Art.Nr. NOM
K 1152, K 2000	15 (DN6)	1		210 21	100		48015	480151
Profi	15 (DN6)	1		210 21	100		43829	438291
kleiner quadro	15 (DN6)	1		210 21	100		40170	401701
mittlerer quadro	20 (DN6)	1		210 21	100		434161	434163
bully	15 (DN8)	1 / NoM: 2		210 21 / NoM: 400 40	100		46411	464111
große quadro, Profi-Jet, B therm C, therm CA	20 (DN8)	2		400 40	150		41083	410831
LX-RP, therm-RP, therm 1, e-therm	15 (DN8)	1		400 40	150		44879	410821
	20 (DN8)	2		400 40	150		443812	443813



412651

Verbindungsschlauch

■ Eingang | Ausgang: M22x1,5 IG

Länge	m	Gewebeeinlage	SN	Arbeitsdruck bar MPa	Art.Nr.
1 (DN8)	2			400 40	41265
2 (DN8)	1			400 40	412651



Schlauchverbinder

Art.Nr.	13286
Eingang	M22x1,5 AG
Ausgang	M22x1,5 AG



DIE GEHÖREN IN JEDES ZUHAUSE

HOCHDRUCKREINIGER - PRIVATANWENDER

HOCHDRUCKREINIGER FÜR PRIVATANWENDER

PROFIQUALITÄT FÜR ZUHAUSE

Hochwertige Technik ansprechend verpackt: Für den anspruchsvollen Privatanwender bietet Kränzle neben der bewährten K 1050-Serie nun auch die neue, leistungsstarke X-Serie. Die Geräte zeichnen sich außen durch ein formschönes und kompaktes Gehäuse aus, im Inneren finden sich die ausgereiften Features und Qualitätsmaterialien unserer professionellen Reinigungsgeräte. Ein durchdachtes Zubehörprogramm macht die Reiniger zu wahren Alleskönnern.



INHALTSANGABE

X A15 TST	82-83
K 1050-Serie	84-85
 Zubehör Stecksystem D10	88

BRANCHENSCHWERPUNKTE



TECHNISCHE HIGHLIGHTS



SCHNELLWECHSEL-STECKSYSTEM D10

Intelligent und zuverlässig: Das Schnellwechsel-Stecksystem mit gehärteten Edelstahlkomponenten sorgt für die einfache und jederzeit sichere Verbindung der Sicherheits-Abschaltpistole mit der Lanze und erleichtert so die Handhabung.



PROFI-LÖSUNGEN FÜR HOBBY-ANWENDER

Erstklassig und funktional: Von Kränzle Hochdruckreinigern können auch private Anwender nur das Beste erwarten. Denn die hochwertigen Materialien der Profigeräte – zum Beispiel der Messing-Pumpenkopf, Edelstahllanzen und ein Roto-Mold-Chassis – gehören ebenfalls zur Ausstattung der Geräte für den privaten Bereich.



TOTALSTOP-SYSTEM

Volle Kontrolle: Das automatische Ein- und Ausschalten des Geräts wird mithilfe des praktischen Totalstop-Systems über die Hochdruckpistole gesteuert. Auf diese Weise wird beim Betreiben nicht nur die Geräuschentwicklung reduziert, sondern gleichzeitig auch die Hochdruckpumpe geschont.



SCHLAUCHTROMMEL

Praktisch und komfortabel: Nach getaner Arbeit lässt sich der Hochdruckschlauch mit einer klappbaren Kurbel sauber wieder in der Schlauchtrommel aufwickeln und platzsparend verstauen.



KOMPAKTE BAUFORM

Die ideale Vereinigung von Form und Funktion: Nicht nur bei den Leistungsfeatures, sondern auch in Sachen Handhabung hat Kränzle mitgedacht. Die Geräte sind gut zu transportieren und lassen sich dank der kompakten Gehäuseform ordentlich und platzsparend aufbewahren – am besten dort, wo ihr Einsatz oft gefragt ist.



VIELE EINSATZMÖGLICHKEITEN

Keine Anwendung ohne einen Kränzle: Dank eines breiten Zubehörprogramms können die leistungsstarken Hochdruckreiniger so ausgestattet werden, dass sie für wirklich fast jeden Reinigungseinsatz im und ums Haus bereit sind.

X-A 15 TST



MANOMETER
einfaches Ablesen des Arbeitsdrucks

ORDNUNGSSYSTEM
praktische Halterungen für Hochdruckpistole und Reinigungslanzen

4-POLIGER ELEKTROMOTOR
1.400 U/min
reduziert die Geräuschentwicklung und den Verschleiß (X A15 TST)

ZUBEHÖRBOX
praktisches Aufbewahren der Wechseldüsen

HALTERUNG
für Kränzle Schauminjektor

KOMFORTABLE SCHLAUCHTROMMEL
platzsparende Aufbewahrung des Hochdruckschlauchs – mit klappbarer Kurbel

GELÄNDEGÄNGIGES FAHRWERK
robustes Fahrgestell für leichten Transport und hohe Standsicherheit

496500 X A15 TST

► ZUBEHÖR | Seite 88

► FÜR PRIVATANWENDER

AUSSTATTUNG

- Schnellwechsel-Stecksystem D10
- Totalstop-System
- Druckregulierung

BESONDERHEITEN

Durch die X-Form kann der Hochdruckreiniger in aufrechter Position komfortabel bedient werden.



MODELL	X A15 TST
Art.Nr. TST mit Schlauchtrommel	496500-CH

TECHNISCHE DATEN		
Arbeitsdruck	bar MPa	30-130 3-13
Wasserleistung	l/min l/h	8 480
Zulässiger Überdruck	bar MPa	150 15
Motordrehzahl	U/min	1400
Anschluss	V ~ Hz A	230 1 50 9.8
Leistungsaufnahme Abgabe	kW	2.25 1.7
Netzanschlusskabel	m	5
Maße L B H	mm	470 360 875
Gewicht	kg	31

LIEFERUMFANG		
Hochdruckschlauch	m Art.Nr.	12 (DN6) 49116
Sicherheits-Abschalt pistole	Modell Art.Nr.	M2001 12487
Flachstrahldüse	Düse Art.Nr.	○ 033 130100-M20033
Schmutzkiller	Düse Art.Nr.	○ 033 42404-033



K 1050-Serie



KOMFORTABLE SCHLAUCHTROMMEL (TST)
platzsparende Aufbewahrung des Hochdruckschlauchs – mit klappbarer Kurbel

ORDNUNGSSYSTEM
praktisches Verstauen von Hochdruckpistole und Reinigungslanzen

TRAGBARE AUSFÜHRUNG
kompakte Bauform erleichtert den Transport und spart Platz

GELÄNDEGÄNGIGES FAHRWERK
robustes Fahrgestell für leichten Transport und hohe Standsicherheit

49510 1 K 1050 TST
49501 K 1050 P

► ZUBEHÖR | Seite 88

► FÜR PRIVATANWENDER



AUSSTATTUNG

- Schnellwechsel-Stecksystem D10
- Totalstop-System
- WassereingangsfILTER

MODELLE

- K 1050 P - tragbar
- K 1050 TS - mobil mit Schlauchhalterung
- K 1050 TST - mobil mit Schlauchtrommel



MODELL	K 1050 P	K 1050 TS	K 1050 TST
Art.Nr.	49501-CH	49505 1-CH	49510 1-CH

TECHNISCHE DATEN

Modell		tragbar	mit Schlauchhalterung	mit Schlauchtrommel
Arbeitsdruck	bar MPa	130 13	130 13	130 13
Wasserleistung	l/min l/h	7.5 450	7.5 450	7.5 450
Zulässiger Überdruck	bar MPa	160 16	160 16	160 16
Motordrehzahl	U/min	2800	2800	2800
Anschluss	V ~ Hz A	230 1 50 9.6	230 1 50 9.6	230 1 50 9.6
Leistungsaufnahme Abgabe	kW	2.2 1.65	2.2 1.65	2.2 1.65
Netzanschlusskabel	m	5	5	5
Maße L B H	mm	390 290 370	340 350 860	340 350 860
Gewicht	kg	21	23	26

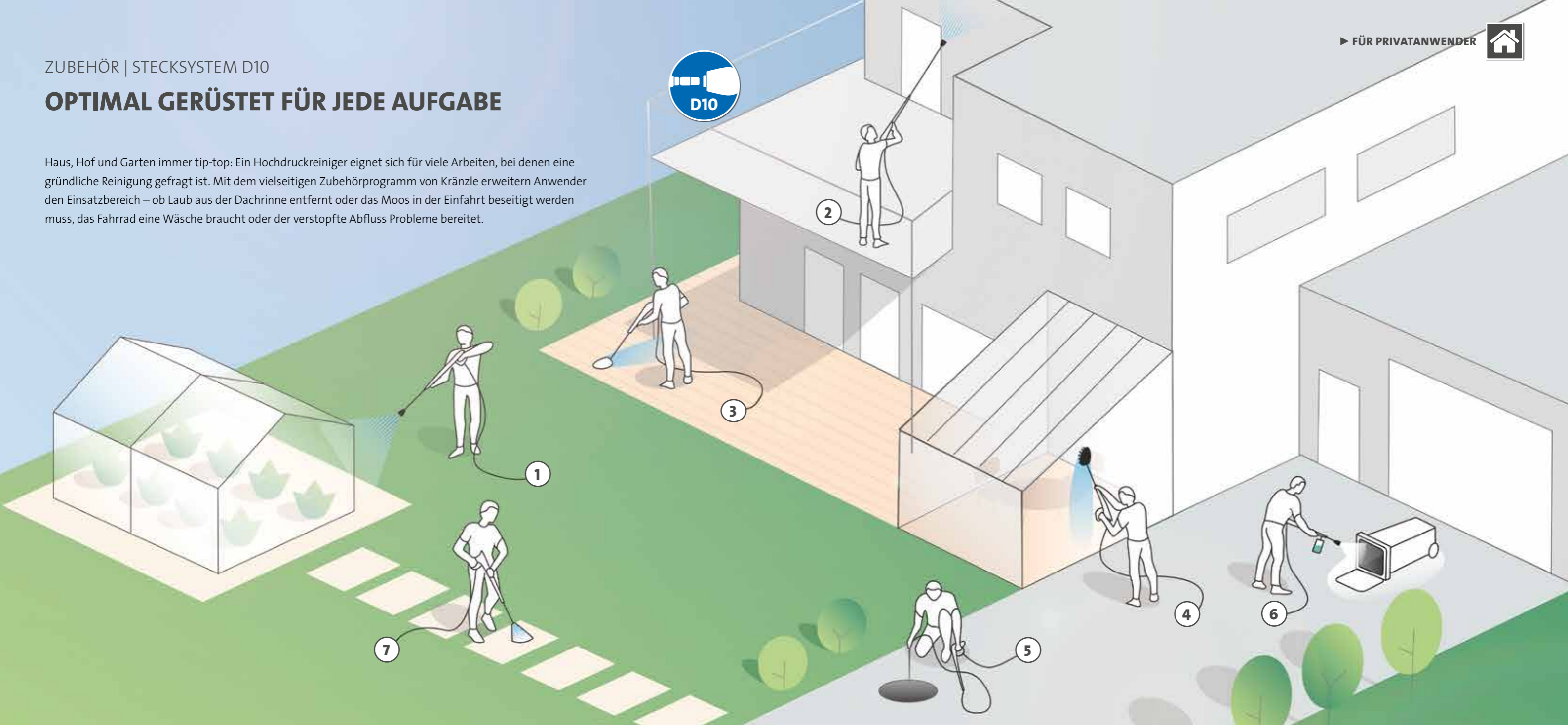
LIEFERUMFANG

		8 (DN6) 410541	8 (DN6) 410541	12 (DN6) 49116
Hochdruckschlauch	m Art.Nr.	8 (DN6) 410541	8 (DN6) 410541	12 (DN6) 49116
Sicherheits-Abschaltpistole	Modell Art.Nr.	M2001 12475	M2001 12475	M2001 12475
Lanze mit Flachstrahldüse	Düse Art.Nr.	○ 03 12900-03	○ 03 12900-03	○ 03 12900-03
Lanze mit Schmutzkiller	Düse Art.Nr.	optional	○ 03 42403-03	○ 03 42403-03
WassereingangsfILTER	Art.Nr.	13311	13311	13311



OPTIMAL GERÜSTET FÜR JEDE AUFGABE

Haus, Hof und Garten immer tip-top: Ein Hochdruckreiniger eignet sich für viele Arbeiten, bei denen eine gründliche Reinigung gefragt ist. Mit dem vielseitigen Zubehörprogramm von Kränzle erweitern Anwender den Einsatzbereich – ob Laub aus der Dachrinne entfernt oder das Moos in der Einfahrt beseitigt werden muss, das Fahrrad eine Wäsche braucht oder der verstopfte Abfluss Probleme bereitet.



TECHNISCHE HIGHLIGHTS

SCHNELLWECHSEL-STECKSYSTEM D10

Intelligent und zuverlässig: Das Schnellwechsel-Stecksystem mit gehärteten Edelstahlkomponenten sorgt für die einfache und jederzeit sichere Verbindung der Sicherheits-Abschaltpistole mit der Lanze und erleichtert so die Handhabung.

VERDREHSICHERUNG

Zubehör, die mit einer Verdrehsicherung ausgestattet sind, können in verschiedenen Positionen arretiert werden. Dadurch verdreht sich das Zubehör nicht ungewollt und lässt sich durch das Bewegen der Pistole führen.



1. Rotierende Schmutzkillerdüse:

Erzeugt einen rotierenden Punktstrahl, der selbst besonders hartnackige Verschmutzungen beseitigt

2. Lanzenverlängerung:

Macht Leiter und Co. überflüssig. Für den einfachen Zugang zu schwer erreichbaren Stellen

3. Round Cleaner UFO:

Mit zwei rotierenden Hochdruckdüsen für eine einfache und effiziente Reinigung größerer Flächen wie Einfahrten oder Terrassen

4. Rotierende Waschbürste:

Die weichen Borsten der Waschbürste ermöglichen eine schonende Reinigung empfindlicher Oberflächen

5. Rohrreinigungsschlauch:

Schlauch mit 10 Metern Länge für einfachen Zugang zu und effektive Beseitigung von Verstopfungen in Rohren und Abflüssen

6. Schauminjektor:

erzeugt wirksamen Schaum zum Lösen grober Verschmutzungen (kombiniert mit Kränzle Neutral)

7. Spritzschutz:

Transparenter Aufsatz, der den Hochdruckstrahl umhüllt und die Umgebung vor Spritzwasser schützt

FÜR X-SERIE UND K 1050-SERIE



12487 - 900 mm



12475 - 500 mm

M2001

- Eingang: M22x1.5 AG
- Ausgang: Steckkupplung D10

Art.Nr. 900 mm	12487
Art.Nr. 500 mm	12475



Flachstrahldüse

- normale Verschmutzung
- für M2001 (Art.Nr. 12487), 900 mm

Art.Nr.	130100-M20033
Länge mm	105



Schmutzkiller

- hartnäckige Verschmutzung
- für M2001 (Art.Nr. 12487), 900 mm

Art.Nr.	42404-033
Länge mm	110



Lanze mit Flachstrahldüse

- normale Verschmutzung
- für M2001 (Art.Nr. 12475), 500 mm

Art.Nr.	12900-03
Rohrlänge mm	400



Lanze mit Schmutzkiller

- hartnäckige Verschmutzung
- für M2001 (Art.Nr. 12475), 500 mm

Art.Nr.	42403-03
Rohrlänge mm	400



Lanzenverlängerung

- mit Verdrehsicherung

Art.Nr.	12870
Länge mm	400



Rotierende Waschbürste

- mit Verdrehsicherung

Art.Nr.	12800
Bürstenkopf Ø mm	180
Rohrlänge mm	210



Rohrreinigungsschlauch

Art.Nr.	12850
Länge m	10

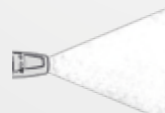


Round Cleaner UFO

Art.Nr.	41870
Ø mm	260



PUNKTSTRAHL



FLACHSTRAHL



Schauminjektor

- verstellbar von Punktstrahl zu Flachstrahl
- inkl. Schraubverschluss

Art.Nr. 1 Liter	135302
Art.Nr. 2 Liter	135312



Kränzle Neutral

- Universalreiniger

Art.Nr. 1 Liter	412710
Art.Nr. 5 Liter	412711
pH-Wert (unverdünnt)	10.9



Spritzschutz

- verwendbar für alle Waschlanzen

Art.Nr.	132600
Maße LxB mm	285x190



GLÄNZENDE ERGEBNISSE AUCH OHNE WASSERKRAFT

INDUSTRIESTAUBSAUGER | HANDKEHRMASCHINEN

VIELSEITIG EINSETZBAR, LEISTUNGSSTARK UND KOMFORTABEL

Von der Baustelle über den Verkaufsraum bis zur Werkstatt, in Kombination mit Elektrowerkzeugen oder zum Einsaugen von Wasser: Der Ventos 32 L/PC ist für alle Reinigungsaufgaben bestens gewappnet. Automatischer Anlauf, eine Abschaltautomatik beim Nasssaugen sowie die große Ablassschraube sorgen für sicheren Betrieb. Das extralange Netzkabel und der Saugschlauch bieten einen großen Aktionsradius, und reichhaltiges Zubehör ermöglicht gründliches Arbeiten.



TECHNISCHE HIGHLIGHTS



BEDIENPANEL

Für die stufenlose Regulierung der Saugleistung, mit integrierter Steckdose zum Anschluss von Elektrowerkzeugen. Der automatische Anlauf schaltet den Sauger beim Einschalten des Werkzeugs mit an, die Nachlauffunktion sorgt für die vollständige Entleerung des Saugschlauchs nach dem Abschalten.



PUSH-CLEAN-FILTERREINIGUNG

Einfache Filterreinigung auf Knopfdruck. Über den Druckknopf auf der Geräte-Oberseite wird der Luftstrom durch den Staubfilter gelenkt, um diesen zu reinigen und die volle Saugleistung wiederherzustellen. Der Schmutz fällt in den Sammelbehälter oder eingelegten Staubbeutel und lässt sich bequem entsorgen.



ORDNUNGSSYSTEM

Damit ist das Zubehör stets griffbereit. Netzkabel und Saugschlauch können aufgewickelt und sauber verstaut werden. Eine halbrunde Vertiefung an der Oberseite, in die das Saugrohr gelegt werden kann, ermöglicht das bequeme Tragen des Ventos 32 L/PC, indem die Hand das Saugrohr sicher in der Griffmulde umschließt.



PRAKTISCHE BAUFORM

Das robuste und formschöne Gehäuse ist so konzipiert, dass alle wichtigen Komponenten, wie Staubbeutel und Filter, leicht zu erreichen sind. Das geländegängige Fahrwerk gewährleistet zudem eine hohe Mobilität und Standsicherheit.



ABLASSSCHRAUBE

Dank der handlichen Ablassschraube kann bei Nasssaugung aufgenommene Flüssigkeit einfach und problemlos in einen Behälter oder den Abfluss entleert werden. Das große Behältervolumen des Ventos 32 L/PC fasst bis zu 30 Liter Flüssigkeit, bevor diese abgelassen werden muss.



VIELFÄLTIGES ZUBEHÖR

Der Ventos 32 L/PC wird serienmäßig mit umfangreichem Zubehör wie Saugdüse, Bodendüse, Werkzeugadapter etc. ausgeliefert. Für weitere Anwendungen hält Kränzle zusätzliches Equipment für perfekte Reinigungsergebnisse parat.

INHALTSANGABE

Ventos 32 L/PC	92-93
Zubehör	94-95

BRANCHENSCHWERPUNKTE



Ventos 32 L/PC

NEU!



580000 Ventos 32 L/PC

► ZUBEHÖR | Seite 94-95



AUSSTATTUNG

- Push-Clean-Filterreinigung
- Nass- und Trockensaugung
- integrierte Ein-/Ausschaltautomatik
- Netzanschluss von Elektrowerkzeug (max. 2200 W)
- Behälter-/Filtersackvolumen Sensor mit LED-Anzeige
- ebene Ablagefläche – zum Aufbewahren von Arbeitsmaterialien



MODELL	Ventos 32 L/PC
Art.Nr.	580000

TECHNISCHE DATEN		
Staubklasse		L
Filterabreinigung		Manuell
Volumenstrom max	l/min	4500
Unterdruck max	kPa mbar	25 250
Anschluss	V ~ Hz A	230 1 50 16
Leistungsaufnahme Phorm	W	1200
Behältervolumen	L	30
Füllvolumen Wasseransaugung	L	30
Schalldruckpegel am Arbeitsplatz	db (A)	68.3
Schutzart		IPx4
Netzanschlusskabel	m	7.5
Maße L B H	mm	590 360 570
Gewicht	kg	15.5

LIEFERUMFANG		
Staubbeutel	Menge Art.Nr.	5 454511
Entsorgungsbeutel	Menge Art.Nr.	1 454551 (5 Stück)
Faltenfilter	Staubklasse Art.Nr.	L 457079
Saugschlauch	m Art.Nr.	4 (DN 32) 452825
Handrohr	Art.Nr.	584031
Verlängerungsrohr	Menge Art.Nr.	2 584032
Bodendüse	Art.Nr.	584035
Saugbürste	Art.Nr.	584008
Fugendüse	Art.Nr.	584023
Werkzeug-Adapter	Art.Nr.	584112

FÜR JEDE ANFORDERUNG DIE RICHTIGE AUSSTATTUNG

Ob es um die Reinigung von schwer erreichbaren Stellen oder den Einsatz auf großen Flächen geht: Mit dem serienmäßig im Lieferumfang enthaltenen Zubehör ist der Ventos 32 L/PC für die gängigsten Reinigungsaufgaben bereits optimal gerüstet. Unser optional erhältliches Programm an Sonderzubehör wird darüber hinaus auch höchsten Anforderungen und besonders anspruchsvollen Aufgaben gerecht. **Unsere Zubehörteile sind mit allen bestehenden Ventos-Modellen kompatibel.**



Staubbeutel

■ für Ventos 32 L/PC

Art.Nr.	454511
Menge	5
Füllvolumen Liter	30



Entsorgungsbeutel

■ für Ventos 32 L/PC

Art.Nr.	454551
Menge	5
Füllvolumen Liter	30



Faltenfilter

■ für Ventos 32 L/PC

Art.Nr.	457079
Staubklasse	L
Maße L B mm	240 140



Bodendüse

- aus Aluminium, leicht und robust
- mit integrierten Bürsten- und Gummileisten

Art.Nr.	584028
Maße L mm	450
Anschluss Ø mm	35



Turbobürste

- für die gründliche Reinigung von Teppichen
- mit angetriebener Bürstenwalze

Art.Nr.	584024
Maße L mm	280
Anschluss Ø mm	35



Teppichdüse

- für Teppiche und glatte Flächen
- anpassbar auf die jeweilige Fläche

Art.Nr.	584018
Maße L mm	295
Anschluss Ø mm	35



Werkzeug-Saugschlauch

Zur Absaugung von Elektrowerkzeug (Ø 25mm)

Art.Nr.	452828
Maße L m	3,5 (DN27)
Anschluss Ø mm	35



Polsterdüse

für die Reinigung textiler Oberflächen

Art.Nr.	584009
Maße L mm	145
Anschluss Ø mm	35



Universal-Bürstendüse

für gleichzeitiges Saugen und Bürsten

Art.Nr.	584017
Maße L mm	230
Anschluss Ø mm	35



Saugschlauch

■ antistatisch

Art.Nr.	452825
Maße L m	4 (DN32)
Anschluss Ø mm	45



Handrohr

■ mit Luftschieber

Art.Nr.	584031
Maße L mm	320
Anschluss Ø mm	45 35



Verlängerungsrohr

■ Verzinkter Stahl

Art.Nr.	584032
Maße L mm	2 x 500
Anschluss Ø mm	35



Saugbürste

schonende Tierpflege ohne lästiges Haaren

Art.Nr.	584020
Maße L mm	235
Anschluss Ø mm	35



Saugstriegel

entfernt grobe Verschmutzungen aus Tierfellen

Art.Nr.	584019
Maße L mm	240
Anschluss Ø mm	35



Bodendüse

für Nass- und Trockensaugung

Art.Nr.	584035
Maße L mm	360
Anschluss Ø mm	35



Saugbürste

für gleichzeitiges Saugen und Bürsten

Art.Nr.	584008
Bürste Ø mm	70
Anschluss Ø mm	35



Fugendüse

für den Einsatz an schmalen Stellen

Art.Nr.	584023
Maße L mm	300
Anschluss Ø mm	35



Staubbeutel

■ für Ventos 20 E/L

Art.Nr.	454400
Menge	5
Füllvolumen Liter	20



Staubbeutel

■ Ventos 30 E/L

Art.Nr.	454401
Menge	5
Füllvolumen Liter	30



Filter

■ für Ventos 20 E/L, Ventos 30 E/L

Art.Nr.	454403
Staubklasse	L
Ø mm	280



Werkzeug-Adapter

verwendung von Elektrowerkzeug

Art.Nr.	584112
Maße L mm	120
Anschluss Ø mm	45 35

VERWENDUNG VON ELEKTROWERKZEUG

Der Werkzeug-Adapter oder der optional erhältliche Werkzeug-Saugschlauch sind mit fast allen gängigen Elektrowerkzeug-Marken kompatibel. Staub und fliegende Späne werden effektiv abgesaugt, was komfortables sowie staubfreies Arbeiten garantiert.

Anschluss Werkzeug: Ø 25 mm





KRÄNZLE HANDKEHRMASCHINEN

DRINNEN UND DRAUSSEN BESTE REINIGUNGSERGEBNISSE

Sauber im Vorbeigehen: Die Handkehrmaschinen von Kränzle sorgen bei der Reinigung in Innenräumen sowie im Außenbereich mühelos für Sauberkeit – zum Beispiel auf Wegen, Einfahrten oder Terrassen – und hinterlassen besenreine Bodenflächen. Auch beim gewerblichen Einsatz in Landwirtschaftsbetrieben oder Werkstätten sowie im Handwerk oder bei der Gebäudereinigung sind die Geräte flexibel verwendbar.

INHALTSANGABE

Colly 800	98-99
Kränzle 1+1	100-101

BRANCHENSCHWERPUNKTE



TECHNISCHE HIGHLIGHTS



LANGE REINIGUNGSBORSTEN

Draußen befördern die langen Borsten der leichtgängigen Handkehrmaschinen etwa Zigarettenreste, Laub und kleinteiligen Plastikmüll zielsicher in den großen Kehrgutbehälter. Bodenflächen im Innenbereich befreien sie gründlich von Staub und anderem Schmutz.



INTEGRIERTER FREILAUF

Dank des integrierten Freilaufs verbleibt das Kehrgut sicher im Kehrgutbehälter. Denn während beim Vorwärtsfahren Kehrwalze und Seitenbesen angetrieben werden, laufen sie beim Rückwärtsfahren nicht mehr mit.



EINFACHES ENTLEREEN

Der Kehrgutbehälter aus schlagfestem Kunststoff lässt sich zum Entleeren mithilfe eines praktischen Griffs leicht entnehmen und aufgrund seiner durchdachten Konstruktion auch aufrecht abstellen. Mit dem Kehrgut kommt der Anwender dabei nicht in Berührung.

Colly 800



50079 Colly 800

AUSSTATTUNG

- Integrierter Freilauf
- Kehrschaufel-Prinzip
- großer Kehrgutbehälter, 30 l Volumen
- 2 stufenlos höhenverstellbare Seitenbesen



MODELL	Colly 800	
Art.Nr.	50079	

TECHNISCHE DATEN

Antrieb		Manuell
Flächenleistung bei 2,5 km/h	m ² /h	2000
Volumen Kehrgutbehälter	Liter	30
Abluftfilter	mm ²	2 x 6000
Abmessung Standposition	mm	750 400
Arbeitsbreite (mit 2 Seitenbesen)	mm	800
Antriebsräder Ø	mm	300
Kehrwalze Ø	mm	254
Maße L B H	mm	980 850 390
Gewicht	kg	19



Kränzle 1+1



AUSSTATTUNG

- Integrierter Freilauf
- Kehrschaufel-Prinzip
- großer Kehrgutbehälter, 30 l Volumen
- 1 stufenlos höhenverstellbarer Seitenbesen
- höhenverstellbare Hauptkehrwalze



MODELL	Kränzle 1+1	
Art.Nr.	50077	

TECHNISCHE DATEN

Antrieb	Manuell	
Flächenleistung bei 2,5 km/h	m ² /h	1675
Volumen Kehrgutbehälter	Liter	30
Abmessung Standposition	mm	1300 800
Arbeitsbreite (mit 1 Seitenbesen)	mm	670
Antriebsräder Ø	mm	285
Kehrwalze Ø	mm	250
Maße L B H	mm	1300 800 2060
Gewicht	kg	24



DÜSENTABELLE DURCHFLUSSMENGE

Düsen- größe	∅	20 / 2	30 / 3	40 / 4	50 / 5	60 / 6	70 / 7	80 / 8	90 / 9	100 / 10	110 / 11	120 / 12	130 / 13	140 / 14	150 / 15
0002 1502 2502	0.91	2.0	2.5	2.8	3.2	3.5	3.7	4.0	4.2	4.5	4.7	4.9	5.1	5.3	5.5
15025 25025	0.98	2.5	3.1	3.6	4.0	4.4	4.8	5.1	5.4	5.7	6.0	6.2	6.5	6.7	7.0
0003 1503 2503 4003	1.09	3.1	3.7	4.3	4.8	5.3	5.7	6.1	6.3	6.8	7.1	7.4	7.7	8.0	8.3
15035 25035	1.15	3.6	4.4	5.0	5.6	6.2	6.7	7.1	7.6	8.0	8.4	8.7	9.1	9.4	9.8
0004 1504 2504 4004	1.19	4.2	5.2	5.9	6.6	7.3	7.8	8.4	8.9	9.4	9.8	10.3	10.7	11.0	11.5
00045 15045 25045 40045	1.27	4.5	5.5	6.4	7.1	7.8	8.4	9.0	9.6	10.2	10.6	11.0	11.4	11.8	12.2
0005 1505 2505 4005	1.35	5.0	6.2	7.1	8.0	8.7	9.4	10.0	10.7	11.3	11.9	12.4	12.9	13.4	13.9
00055 15055 25055 40055	1.4	5.6	6.8	7.8	8.7	9.6	10.3	11.1	11.8	12.4	13.0	13.6	14.2	14.8	15.3
0006 1506 2506 4006	1.47	6.0	7.4	8.6	9.6	10.4	11.3	12.1	12.8	13.6	14.2	14.8	15.4	16.0	16.6
00065 15065 25065 40065	1.52	6.6	8.0	9.3	10.4	11.3	12.3	13.2	14.0	14.7	15.4	16.1	16.8	17.4	18.0
0007 1507 2507 4007	1.6	7.1	8.6	10.0	11.2	12.2	13.2	14.1	15.0	15.3	16.6	17.3	18.0	18.7	19.4
00075 15075 25075 40075	1.65	7.6	9.3	10.7	12.0	13.1	14.2	15.2	16.1	16.9	17.8	18.6	19.3	20.1	20.8
0008 1508 2508 4008	1.7	8.0	9.8	11.3	12.7	14.0	15.1	16.1	17.1	18.0	18.8	19.6	20.4	21.2	22.0
00085 15085 25085 40085	1.75	8.5	10.4	12.1	13.5	14.8	16.0	17.1	18.1	19.1	20.0	20.9	21.8	22.6	23.4
0009 1509 2509 4009	1.8	9.1	11.1	12.8	14.3	15.7	17.0	18.0	19.2	20.2	21.2	22.1	23.0	23.9	24.7
0010 1510 2510 4010	1.9	10.0	12.3	14.2	16.0	17.4	18.9	20.1	21.4	22.5	23.6	24.6	25.6	26.6	27.6
2511	2.6	11.2	13.7	15.9	17.7	19.4	21.0	22.4	23.8	25.1	26.3	27.5	28.6	29.7	30.7
2512	2.16	12.2	15.0	17.3	19.3	21.2	22.9	24.5	25.9	27.4	28.7	30.0	31.2	32.4	33.5

160 / 16	170 / 17	180 / 18	190 / 19	200 / 20	210 / 21	220 / 22	230 / 23	240 / 24	250 / 25	260 / 26	270 / 27	280 / 28	290 / 29	300 / 30	bar / MPa
5.7	5.9	6.0	6.2	6.4	6.6	6.7	6.8	6.9	7.0	7.1	7.3	7.4	7.5	7.6	l/min
7.2	7.4	7.6	7.9	8.1	8.3	8.5	8.6	8.8	9.0	9.2	9.4	9.5	9.7	9.9	l/min
8.6	8.9	9.1	9.3	9.5	9.7	9.9	10.1	10.3	10.5	10.6	11.2	11.4	11.6	11.8	l/min
10.1	10.4	10.7	11.0	11.3	11.6	11.8	12.1	12.4	12.6	12.9	13.1	13.3	13.6	13.8	l/min
11.9	12.2	12.6	12.9	13.3	13.6	13.9	14.2	14.5	14.8	15.1	15.4	15.7	16.0	16.3	l/min
12.6	13.0	13.4	13.8	14.2	14.6	15.0	15.3	15.6	15.9	16.2	16.7	17.1	17.4	17.7	l/min
14.3	14.7	15.1	15.5	15.9	16.3	16.7	17.1	17.5	17.9	18.2	18.6	18.9	19.2	19.6	l/min
15.8	16.3	16.7	17.1	17.5	17.9	18.3	18.7	19.1	19.5	19.9	20.4	20.7	21.1	21.5	l/min
17.1	17.6	18.1	18.6	19.1	19.6	20.1	20.5	20.9	21.3	21.7	22.3	22.7	23.1	23.5	l/min
18.7	19.4	19.9	20.4	20.9	21.4	21.9	22.4	22.9	23.4	23.8	24.1	24.6	25.0	25.5	l/min
20.0	20.6	21.2	21.8	22.4	22.9	23.4	23.9	24.4	24.9	25.4	25.9	26.4	26.8	27.3	l/min
21.5	22.2	22.8	23.4	24.0	24.6	25.2	25.8	26.3	26.8	27.3	27.9	28.4	28.9	29.4	l/min
22.8	23.5	24.2	24.8	25.4	26.0	26.6	27.2	27.8	28.4	29.0	29.5	30.1	30.6	31.1	l/min
24.1	24.9	25.6	26.3	27.0	27.7	28.3	28.9	29.5	30.1	30.7	31.4	31.9	32.5	33.1	l/min
25.5	26.3	27.1	27.8	28.5	29.2	29.9	30.6	31.3	31.9	32.5	33.2	33.8	34.4	35.0	l/min
28.5	29.4	30.2	31.0	31.8	32.6	33.4	34.1	34.9	35.6	36.3	36.9	37.6	38.3	38.9	l/min
31.7	32.7	33.6	34.6	35.5	36.3	37.2	38.0	38.8	39.6	40.4	41.2	42.0	42.7	43.4	l/min
34.6	35.7	36.7	37.7	38.7	39.6	40.6	41.5	42.4	43.2	44.1	44.9	45.8	46.6	47.4	l/min

Kränzle AG

Oberebenstrasse 21
5620 Bremgarten

Telefon: 056 201 44 88
E-Mail: info@kraenzle.ch
www.kraenzle.ch

 [youtube.com/kraenzleDE](https://www.youtube.com/kraenzleDE)

 [facebook.com/kraenzleCH](https://www.facebook.com/kraenzleCH)



Überreicht durch Ihren autorisierten Kränzle-Partner: